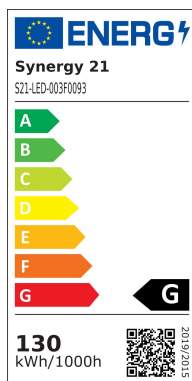
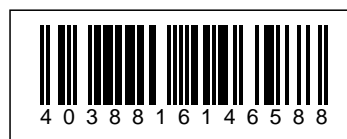


Synergy 21 LED Flex Strip COB - RGBW pixel DC24V WS2814F IP67 5m



kwh/1000h:	130,00
Lumières:	4200
Watt:	130,0
Durée de vie nominale:	35000 Std.
Cycles de commutation:	50000
Température ambiante optimale:	25 °C



pixel LED-RGB-Flex-Strip, 5 mètres IP67

Type de LED : COB RGBW build-in IC
Type de CI : WS2814F
LED par mètre : 1512LED/m total : 7560LEDs
Rated Power : 26W/m, total : 130W (5m)
Voltage : 24V
CRI : >90
light color : RGB+3000K
Quantité de LED par pixel : 75
Lumens par mètre : 840lm, 28Lm/W
Longueur de découpe : 50mm
taille : 5000*12*2 mm

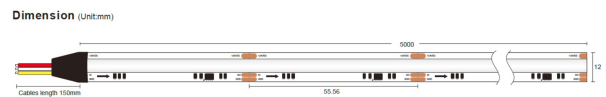
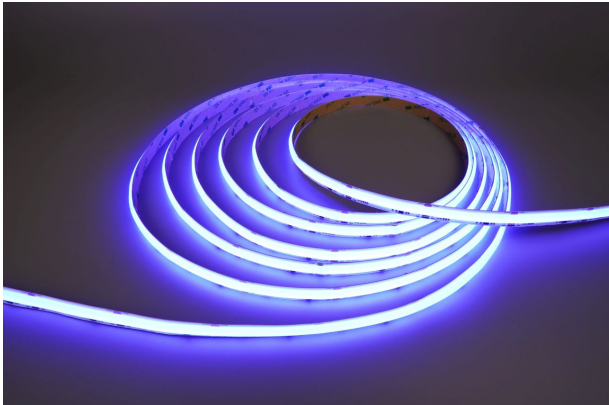
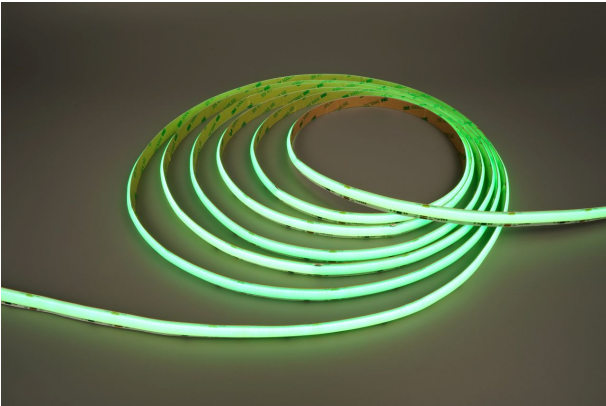
Extrémité de câble ouverte pour power, ~35cm sur un côté
Température de travail : -15° ~ +45°

Veuillez noter que les bandes LED doivent également être refroidies
. Veuillez à ce que la bande LED ne dépasse pas la température de travail de 40°C, sinon la durée de vie ne peut pas être garantie.

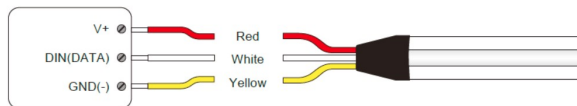
Attributs

Attribut	Valeur
Abstrahlwinkel:	120
Ampere:	5,41
Betriebstemperatur:	-25°C bis +40°C
CC oder CV:	CV
Dimmbar:	Ja
Grösse:	5000*10*2
LED Strip Klebeband:	Ja
LED Strip Breite:	10
LED Strip Chip Merkmal:	PIXEL/SPI
LED Strip Chip Typ:	COB
LED Strip Höhe:	2
LED Strip kürzbar:	11
LED Strip Länge:	5000
Lichtfarbe:	RGBW
Lichtfarbe in Kelvin:	RGBW
Produktname:	COB - Digital IP67
Schutzklasse:	IP67
Volt:	24
Poids:	0.5 Kg
Garantie:	60.00 Mois

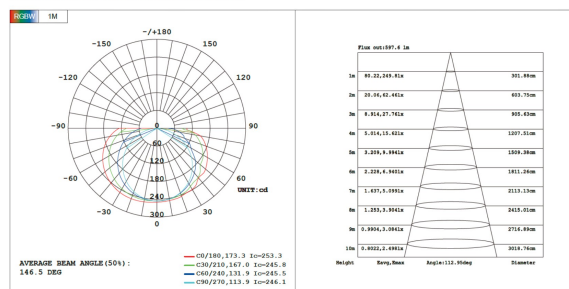
Images supplémentaires



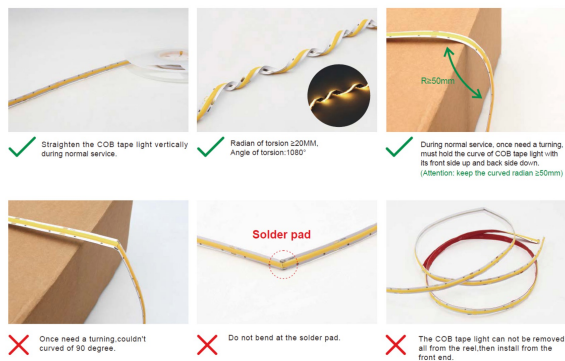
Color temp	LM/M	Power/M	LM/0.5M	Power/0.5M	Light efficiency	Energy efficiency Class	CRI (Ra)	FPC copper
R G B W	1118LM	<26W	559LM	<13W	43LM/W	—	90+	3OZ
Red	119LM	<7W	60LM	<3.5W	17LM/W	—	—	—
Green	434LM	<7W	217LM	<3.5W	62LM/W	—	—	—
Blue	126LM	<7W	63LM	<3.5W	18LM/W	—	—	—
3000K	371LM	<7W	186LM	<3.5W	53LM/W	—	90+	—



Luminous intensity distribution diagram



⚠ Cautions:



- Do not connect the low voltage LED strip 12V or 24V directly to 220V. In this case, the LEDs will be instantly destroyed!
- If LED strip with cables on both sides, please attention: when connect one side to the driver, make sure the other side cables (negative and positive) stay disconnected. Otherwise the LED strip will be in short circuit and increase risk of damaging the strip light.
- LED strip is electrostatic and sensitive device, please wear the anti-static wrist strap or the anti-static glove when touch or use it.

Allgemeiner Sicherheitshinweis für LED-Produkte

Wichtige Sicherheitshinweise für alle Produkte:

1. Elektrische Gefahren:

- Alle Produkte dürfen nur von qualifiziertem Fachpersonal installiert und gewartet werden. Vor Installation oder Wartung immer den Strom abschalten, um elektrische Schläge zu vermeiden.
- Verwenden Sie die Produkte nur mit der angegebenen Spannung und Leistung. Überlastung oder falsche Installation kann zu Beschädigungen oder elektrischen Gefahren führen.

1. Überhitzung und Kühlung:

- Achten Sie auf ausreichende Belüftung, um eine Überhitzung zu verhindern. Vermeiden Sie den Betrieb in geschlossenen, schlecht belüfteten Bereichen. Überhitzung kann zu einer Verkürzung der Lebensdauer oder Brandgefahr führen.
- Insbesondere bei **LED-Streifen** und **Hallenstrahlern** sorgen Sie für eine ausreichende Kühlung und Montage gemäß der Spezifikation.

1. Feuchtigkeitsschutz:

- Achten Sie darauf, dass Produkte, die nicht für den Außenbereich geeignet sind (z. B. IP20 oder niedriger), nicht in feuchten oder nassen Umgebungen verwendet werden.
- Produkte mit höherem **IP-Schutz (IP65, IP67, etc.)** sind für den Außenbereich und feuchte Umgebungen geeignet, aber auch hier ist auf die richtige Installation zu achten.

1. Mechanische Gefahren:

- Beim Umgang mit Produkten wie **LED-Streifen** und **Aluprofilen** ist Vorsicht geboten. Vermeiden Sie mechanische Schäden durch unsachgemäße Handhabung oder Montage.
- Achten Sie auf scharfe Kanten bei Produkten wie **LED-Streifen** und **Retrofit-Lampen**, die beim Montieren oder Bearbeiten Verletzungsgefahr verursachen können.

1. Blendgefahr:

- Vermeiden Sie direkten Blick in das Licht, um Blendung zu verhindern. Stellen Sie sicher, dass **LED-Lampen**, **LED-Panels** und **Strahler** sicher installiert sind, sodass die Lichtquelle nicht direkt sichtbar ist.

1. Verwendung von Fassungen und Verbindungen:

- Verwenden Sie nur geeignete **Fassungen** (z. B. E27, E14, G9) und stellen Sie sicher, dass **LED-Retrofit-Lampen** nur in den dafür vorgesehenen Fassungen installiert werden.
- Bei **LED-Streifen** und **Hallenstrahlern** achten Sie darauf, dass die Verkabelung korrekt ausgeführt wird und keine Kurzschlüsse entstehen.

1. Wartung und Reparaturen:

- Reparaturen und Modifikationen sollten nur von qualifiziertem Fachpersonal durchgeführt werden. Verwenden Sie keine beschädigten oder defekten Produkte, und tauschen Sie defekte Komponenten ausschließlich mit kompatiblen Ersatzteilen aus.
- **LED-Produkte** dürfen nicht zerlegt oder ohne Fachkenntnis repariert werden.

1. Lagerung und Transport:

- Lagern Sie Produkte an einem trockenen, sicheren Ort und vermeiden Sie physische Schäden. Transportieren Sie empfindliche Produkte wie **LED-Panels** und **Strahler** vorsichtig, um Brüche oder Kratzer zu verhindern.

1. Sicherheitshinweise befolgen:

- Befolgen Sie stets alle mitgelieferten Anleitungen und Sicherheitshinweise, um eine sichere Nutzung und Installation zu gewährleisten.

Zusätzliche Hinweise je nach Produkttyp (für spezifische Produkte):

- **LED-Streifen:** Achten Sie darauf, dass diese korrekt verkürzt oder verlängert werden, ohne dass die Stromversorgung überlastet wird. Nutzen Sie nur die vorgesehenen Schnittmarken.
- **Hallenstrahler und Außenleuchten:** Stellen Sie sicher, dass die Montagehöhe und der Installationsort für die Beleuchtung optimal gewählt sind, um blendfreie und effiziente Beleuchtung zu gewährleisten.
- **Aluprofile:** Diese sollten so installiert werden, dass die Wärmeabführung der LED-Streifen nicht blockiert wird.
- **Retrofit-Lampen:** Verwenden Sie diese nur mit kompatiblen Fassungen und stellen Sie sicher, dass die Lampen ordnungsgemäß und sicher montiert sind.

Haftungsausschluss:

Die hier genannten Sicherheitshinweise gelten für die Installation und den Betrieb der Produkte. Für alle Fragen zur Montage, Wartung oder Sicherheit ist der Betreiber verantwortlich. Der Hersteller übernimmt keine Haftung für Schäden, die durch unsachgemäße Nutzung, Installation oder Wartung entstehen.