

## 2,4 g Regenbogenfernbedienung (RGB+CCT)

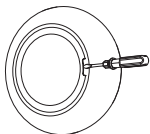
Modell Nr: S2-B / S2-W / S2-G

### Funktionen

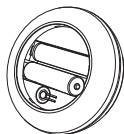
Dieses Produkt übernimmt die weltweit verwendete 2,4-GHz-Frequenz, die GFSK-Steuerungsmethode, mit Merkmalen wie geringer Stromverbrauch, Übertragung über große Entfernungen, starke Entstörung und schnelle Kommunikationsrate. Es kann Farbe, Farbtemperatur, Sättigung und Helligkeit von Mi-Light / MiBoxer 2.4G Smart Light steuern.

### Installieren Sie die Batterie für die Fernbedienung

Hinweis: 2 \* AAA-Batterie muss separat gekauft werden

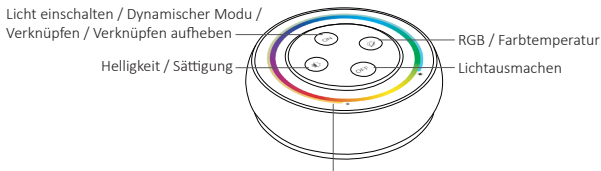


1. Öffnen Sie die Batterieabdeckung hinter der Fernbedienung.



2. Legen Sie die Batterie richtig ein und schließen Sie die Batterieabdeckung.

## Schaltflächendiagramm





Berührungsring: Helligkeit, Sättigung, Farbtemperatur, RGB zusammen verwenden.

(Die Helligkeit wird standardmäßig angepasst, wenn die Fernbedienung 3 Sekunden lang nicht bedient wird)

## Fernunterricht



### • Einstellbares RGB

Drücken Sie zweimal kurz hintereinander die Taste  und berühren Sie dann , um RGB einzustellen.

### • Einstellbare Farbtemperatur

Drücken Sie einmal kurz die Taste , und berühren Sie dann , um die Farbtemperatur einzustellen.


### • Einstellbare Sättigung

Drücken Sie die Taste  zweimal hintereinander und berühren Sie dann , um die Farbsättigung der Beleuchtung einzustellen.

### • Einstellbare Helligkeit

Drücken Sie einmal kurz die Taste , und berühren Sie dann , um die Helligkeit einzustellen.

### • Dynamische Modusumschaltung

Drücken Sie lange auf die Taste , bis die Kontrollleuchte zweimal blinkt, dann

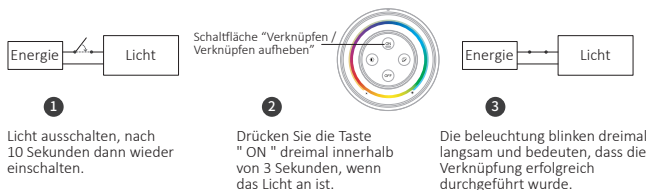
Drücken Sie kurz die Taste , um den Schalter zu aktivieren.

(Hinweis: Es wird automatisch beendet, wenn nach 3 Sekunden keine Bedienung erfolgt)

## Anleitung zum Verknüpfen von Code / Aufheben der Verknüpfung des Codes

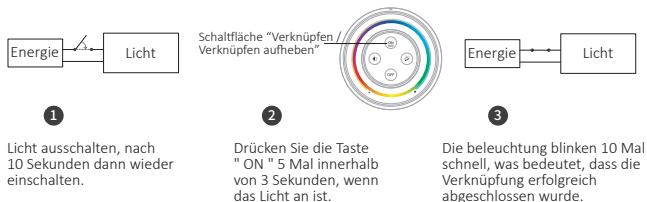
Sie können die Lichter steuern, nachdem Sie die Fernbedienung mit dem Licht verbunden haben.

### Anleitung zum Verknüpfen des Codes



Die Verknüpfung ist fehlgeschlagen, wenn das Licht nicht langsam blinkt. Bitte befolgen Sie die obigen Schritte erneut.  
(Hinweis: Licht, die verknüpft sind, können nicht erneut verknüpft werden)

### Anweisungen zum Aufheben der Verknüpfung des Codes



Das Aufheben der Verknüpfung ist fehlgeschlagen, wenn das Licht nicht schnell blinkt. Bitte befolgen Sie die obigen Schritte erneut.  
(Hinweis: Licht haben keine Verknüpfung, die nicht getrennt werden muss)

## Achtung

1. Wenn die Anzeileuchte bei der Verwendung schnell blinkt, ersetzen Sie bitte rechtzeitig die Batterie. Verwenden Sie keine Batterien von schlechter Qualität, wenn Sie Flüssigkeit auslassen, um die Fernbedienung zu beschädigen.
2. Verwenden Sie die Fernbedienung nicht in einem großen Metallbereich oder einem Bereich mit starken elektromagnetischen Wellen in der Nähe, da sonst die Kommunikationsentfernung ernsthaft beeinträchtigt wird.



In China hergestellt