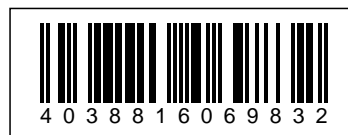


MiBoxer B8 LED Fernbedienung Smart Panel RGB-WW (RGB-CCT) 8 Zonen



Erleben Sie die ultimative Kontrolle über Ihre Beleuchtung mit dem **8-Zone Wireless RGB-CCT Smart Panel Remote Controller**. Dieses innovative Bedienfeld bietet Ihnen die Möglichkeit, Ihre RGB-CCT Beleuchtung präzise und flexibel zu steuern, ideal für moderne Wohn- und Arbeitsbereiche.

Der **8-Zone Wireless RGB-CCT Smart Panel Remote Controller** arbeitet mit einer Spannung von 3V, betrieben durch zwei AAA-Batterien (nicht im Lieferumfang enthalten), sowie einer DC3,3V-Stromquelle. Mit einer Übertragungsfrequenz von 2400-2483.5MHz und der Modulationsmethode GFSK gewährleistet das Smart Panel eine stabile und zuverlässige Verbindung zu Ihren Beleuchtungsgeräten. Die Übertragungsleistung von 6dBm ermöglicht eine Steuerreichweite von bis zu 30 Metern, sodass Sie Ihre Beleuchtung bequem aus der Ferne anpassen können.

Dieses Smart Panel zeichnet sich durch einen extrem niedrigen Standby-Stromverbrauch von nur 20uA aus, was eine lange Batterielebensdauer sicherstellt. Das kompakte und elegante Design mit einer Größe von 106*146*20mm fügt sich nahtlos in jede Umgebung ein und bietet eine benutzerfreundliche Oberfläche zur einfachen Bedienung.

Mit dem **8-Zone Wireless RGB-CCT Smart Panel** können Sie bis zu acht verschiedene Zonen unabhängig voneinander steuern. Dies gibt Ihnen die Freiheit, unterschiedliche Beleuchtungsszenarien für verschiedene Bereiche Ihres Zuhauses oder Büros zu erstellen. Ob warmweißes Licht für eine gemütliche Atmosphäre oder kühles Weiß für konzentriertes Arbeiten, mit diesem Smart Panel haben Sie die volle Kontrolle.

Genießen Sie die Vorteile dieser fortschrittlichen Technologie, die Ihnen eine präzise und flexible Beleuchtungssteuerung ermöglicht. Bestellen Sie jetzt den **8-Zone Wireless RGB-CCT Smart Panel Remote Controller** und verwandeln Sie Ihre Beleuchtungserfahrung. Schaffen Sie die perfekte Lichtstimmung für jede Gelegenheit und machen Sie Ihr Zuhause oder Büro smarter und komfortabler.

8 Zonen Funk RGB-CCT Smart Panel

Remote Controller
Working Temperature: -20 - +60°C
Voltage: 3V(2*AAA Battery), DC3,3V
Transmission Frequency: 2400-2483.5MHz
Modulation Method: GFSK
Transmitting Power: 6dBm
Control Distance: 30m
Standby Power: 20uA
Panel Size: 106-146*20mm

benötigt 2 Stück AAA Batterien, nicht im Lieferumfang enthalten

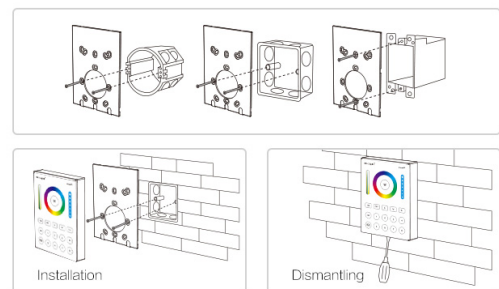
Merkmale

Merkmal	Wert
Grösse:	106*146*20
LED - Gehäuseform:	rechteckig
Lichtfarbe:	RGB-WW
Produktname:	MiBoxer Wand-Fernbedienung 2.4GHz
Gewicht:	0,3 Kg
Garantie:	24.00 Monate

Weitere Bilder



Installation Diagram



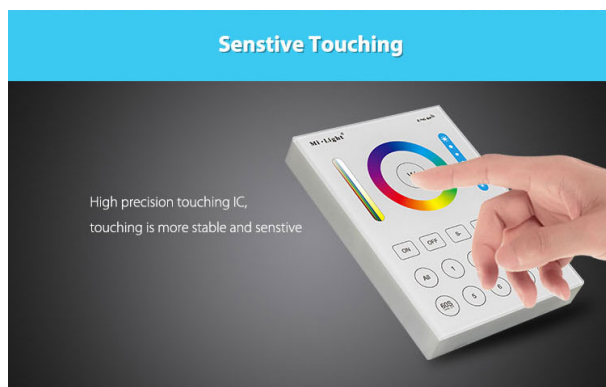
8 zones control, solve your problem of lacking zones

Many zones, control independently, satisfy all your requirement.
One remote is enough to control different area.



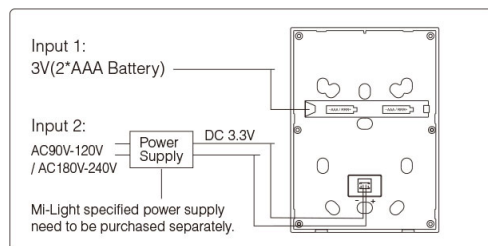
Sensitive Touching

High precision touching IC,
touching is more stable and sensitive



Two power supply mode

Two power supply mode, you can choose battery powered or electricity powered.



3.3V Power Supply
2 kinds electricity
Input Voltage: AC90V-120V
AC180V-240V
Output Voltage: DC3.3V



COMPATIBLE REMOTE SHEET

Product	Compatible Remotes

Zubehör

Art.-Nr.	Name
147689	Batterien Micro AAA 1,5V *Duracell* Industrial 10er Pack
151265	Synergy 21 LED Fernbedienung Smart Panel B8 Netzteil *Milight/Miboxer*
147979	Synergy 21 LED Panel Rund 12W RGB-WW mit Funk und WLAN *Milight/Miboxer*
148008	Synergy 21 LED Garten Lampe 9W RGB-WW mit Funk und WLAN IP65 24V *Milight/Miboxer*
147946	Synergy 21 LED Panel Rund 6W RGB-WW (RGB-CCT) mit Funk und WLAN *Milight/Miboxer*
148013	Synergy 21 LED Flächenstrahler 10W RGB-WW (RGB-CCT) IP65 24V *Milight/Miboxer*

Art.-Nr.	Name
147980	Synergy 21 LED Panel Rund 15W RGB-WW mit Funk und WLAN IP54 *Milight/Miboxer*
148017	Synergy 21 LED Flächenstrahler 20W RGB-WW (RGB-CCT) IP65 230V *Milight/Miboxer*
148113	Synergy 21 LED Flächenstrahler 50W RGB-WW (RGB-CCT) IP65 230V *Milight/Miboxer*
148015	Synergy 21 LED Flächenstrahler 10W RGB-WW (RGB-CCT) IP65 230V *Milight/Miboxer*
148018	Synergy 21 LED Flächenstrahler 30W RGB-WW (RGB-CCT) IP65 230V *Milight/Miboxer*

Allgemeiner Sicherheitshinweis für LED-Produkte

Wichtige Sicherheitshinweise für alle Produkte:

1. Elektrische Gefahren:

- Alle Produkte dürfen nur von qualifiziertem Fachpersonal installiert und gewartet werden. Vor Installation oder Wartung immer den Strom abschalten, um elektrische Schläge zu vermeiden.
- Verwenden Sie die Produkte nur mit der angegebenen Spannung und Leistung. Überlastung oder falsche Installation kann zu Beschädigungen oder elektrischen Gefahren führen.

1. Überhitzung und Kühlung:

- Achten Sie auf ausreichende Belüftung, um eine Überhitzung zu verhindern. Vermeiden Sie den Betrieb in geschlossenen, schlecht belüfteten Bereichen. Überhitzung kann zu einer Verkürzung der Lebensdauer oder Brandgefahr führen.
- Insbesondere bei **LED-Streifen** und **Hallenstrahlern** sorgen Sie für eine ausreichende Kühlung und Montage gemäß der Spezifikation.

1. Feuchtigkeitsschutz:

- Achten Sie darauf, dass Produkte, die nicht für den Außenbereich geeignet sind (z. B. IP20 oder niedriger), nicht in feuchten oder nassen Umgebungen verwendet werden.
- Produkte mit höherem **IP-Schutz (IP65, IP67, etc.)** sind für den Außenbereich und feuchte Umgebungen geeignet, aber auch hier ist auf die richtige Installation zu achten.

1. Mechanische Gefahren:

- Beim Umgang mit Produkten wie **LED-Streifen** und **Aluprofilen** ist Vorsicht geboten. Vermeiden Sie mechanische Schäden durch unsachgemäße Handhabung oder Montage.
- Achten Sie auf scharfe Kanten bei Produkten wie **LED-Streifen** und **Retrofit-Lampen**, die beim Montieren oder Bearbeiten Verletzungsgefahr verursachen können.

1. Blendgefahr:

- Vermeiden Sie direkten Blick in das Licht, um Blendung zu verhindern. Stellen Sie sicher, dass **LED-Lampen**, **LED-Panels** und **Strahler** sicher installiert sind, sodass die Lichtquelle nicht direkt sichtbar ist.

1. Verwendung von Fassungen und Verbindungen:

- Verwenden Sie nur geeignete **Fassungen** (z. B. E27, E14, G9) und stellen Sie sicher, dass **LED-Retrofit-Lampen** nur in den dafür vorgesehenen Fassungen installiert werden.
- Bei **LED-Streifen** und **Hallenstrahlern** achten Sie darauf, dass die Verkabelung korrekt ausgeführt wird und keine Kurzschlüsse entstehen.

1. Wartung und Reparaturen:

- Reparaturen und Modifikationen sollten nur von qualifiziertem Fachpersonal durchgeführt werden. Verwenden Sie keine beschädigten oder defekten Produkte, und tauschen Sie defekte Komponenten ausschließlich mit kompatiblen Ersatzteilen aus.
- **LED-Produkte** dürfen nicht zerlegt oder ohne Fachkenntnis repariert werden.

1. Lagerung und Transport:

- Lagern Sie Produkte an einem trockenen, sicheren Ort und vermeiden Sie physische Schäden. Transportieren Sie empfindliche Produkte wie **LED-Panels** und **Strahler** vorsichtig, um Brüche oder Kratzer zu verhindern.

1. Sicherheitshinweise befolgen:

- Befolgen Sie stets alle mitgelieferten Anleitungen und Sicherheitshinweise, um eine sichere Nutzung und Installation zu gewährleisten.

Zusätzliche Hinweise je nach Produkttyp (für spezifische Produkte):

- **LED-Streifen:** Achten Sie darauf, dass diese korrekt verkürzt oder verlängert werden, ohne dass die Stromversorgung überlastet wird. Nutzen Sie nur die vorgesehenen Schnittmarken.
- **Hallenstrahler und Außenleuchten:** Stellen Sie sicher, dass die Montagehöhe und der Installationsort für die Beleuchtung optimal gewählt sind, um blendfreie und effiziente Beleuchtung zu gewährleisten.
- **Aluprofile:** Diese sollten so installiert werden, dass die Wärmeabführung der LED-Streifen nicht blockiert wird.
- **Retrofit-Lampen:** Verwenden Sie diese nur mit kompatiblen Fassungen und stellen Sie sicher, dass die Lampen ordnungsgemäß und sicher montiert sind.

Haftungsausschluss:

Die hier genannten Sicherheitshinweise gelten für die Installation und den Betrieb der Produkte. Für alle Fragen zur Montage, Wartung oder Sicherheit ist der Betreiber verantwortlich. Der Hersteller übernimmt keine Haftung für Schäden, die durch unsachgemäße Nutzung, Installation oder Wartung entstehen.