

# Télécommande SPI à 4 canaux

Numéro de modèle.:C10

## Caractéristiques du produit

- Alignez la couleur et ajustez la longueur (nombre de pixels) de la bande SPI, sélectionnez le mode dynamique et contrôlez la vitesse, enregistrez 8 scènes
- Technologie de transmission sans fil 2,4 GHz avec une vitesse de transmission rapide, un signal stable et une forte résistance aux interférences
- Contrôlez plusieurs appareils simultanément, prise en charge de la communication avec plusieurs appareils
- Modification du mode dynamique, de la couleur, de la luminosité et de l'éclairage dynamique
- Réglage de la largeur et de la couleur du mode dynamique
- Programmation de la durée et de la couleur ON/OFF
- Compatible avec plusieurs télécommandes (portée de 30 m)
- Support magnétique pour une installation facile
- Nombreuses applications pour l'éclairage commercial ou résidentiel, création d'ambiances lumineuses

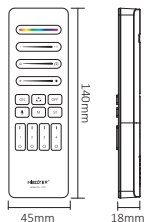


## Paramètre du produit

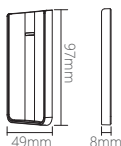
Nom du produit :	SPI remote
Numéro de modèle :	C10
Tension de fonctionnement :	3V(AAA*2PCS)
Consommation en veille :	15μA
Transmettre :	6dBm
Protocole :	2.4GHz RF
Modulation :	GFSK
Distance de contrôle :	30M

Température de fonctionnement :	-10~40°C
Norme EMC :	ETSI EN 301 489-1 V2.2.3 ETSI EN 301 489-3 V2.3.2
Norme de sécurité :	EN 61347-2-11: 2001+A1: 2019 EN 61347-1: 2015+A1:2021 EN 62493:2015+A1:2022
Équipement radio :	ETSI EN 300 400 V2.2.1
Certification :	CE, EMC, LVD, RED

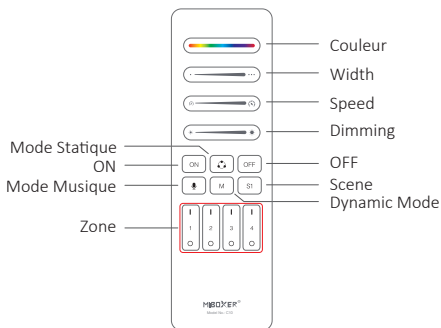
### Remote



### Tuteur



## Indication



### Explication des boutons

#### Bouton de Mode Statique :

Éclairage statique pur

#### Bouton Mode dynamique :

Appuyez brièvement pour passer en mode dynamique

#### Bouton Mode Musique :

Appuyez brièvement pour changer de mode musical

*\*En mode Musique : vous devez appuyer une fois de plus sur le bouton du mode Musique si vous souhaitez effectuer une autre opération.*

#### Bouton de zone: 1 • • • 4

Appuyez brièvement sur « | » pour ouvrir les zones, appuyez brièvement sur « O » pour les désactiver

#### Bouton Scènes :

Appuyez brièvement dessus pour changer 4 scènes

#### Curseur RGB :

Toucher pour atténuer le RGB

#### Curseur de points de pixels :

Toucher pour régler la longueur et la largeur  
(Vérifiez plus de détails dans les instructions suivantes)

#### Curseur de vitesse :

Toucher pour régler la vitesse

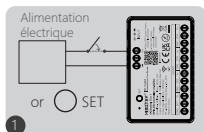
#### Curseur de luminosité :

Réglage tactile de l'intensité

En mode musique : la sensibilité du microphone est réglable.

## Lien/Délien

**Lien** La manette doit être connectée à la télécommande avant utilisation.



Éteignez la lumière pendant 10 secondes, puis rallumez-la.



Appuyez brièvement sur « ON » 3 fois en moins de 3 secondes

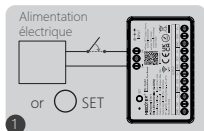


La liaison est établie une fois que le voyant clignote lentement 3 fois.



La liaison est établie une fois que le voyant clignote lentement 3 fois.

## Délien:



Éteignez la lumière pendant 10 secondes, puis rallumez-la.



Appuyez brièvement sur « ON » 5 fois en moins de 3 secondes



La liaison est établie une fois que le voyant clignote 10 fois rapidement.



Si le voyant ne clignote pas, la dissociation a échoué. Veuillez répéter les étapes ci-dessus.

(Attention : il est inutile de dissocier le voyant s'il n'a jamais été associé.)

Réglage de la longueur (Nombre de pixels : minimum 8 pt, maximum 2048 pt)

Réglage de la longueur (Nombre de pixels : minimum 8 pt, maximum 2048 pt)



Glisser pour changer la longueur



Appuyez brièvement pour ajouter 1 pt, appuyez longuement pour ajouter des pts en continu.



Appuyez brièvement pour réduire d'un point, appuyez longuement pour réduire en continu.

Short press "ON/OFF" to leave out once setting is done

## Définition de la largeur pour le mode dynamique

Faire glisser le numéro de pixel pour modifier le numéro de point et obtenir une longueur différente pour le mode dynamique qui comporte diverses sections.



## Réglage de la durée et de la couleur pour la mise en marche/arrêt

Appuyez brièvement sur « OFF » pendant 5 secondes pour activer/désactiver le mode marche/arrêt.



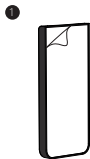
Faites glisser le curseur « Vitesse » pour régler la durée de mise en marche/arrêt.



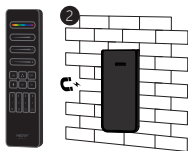
Faites glisser le curseur « RGB » pour régler la couleur de l'activation/désactivation.

Appuyez brièvement sur « ON/OFF » pour le désactiver une fois le réglage terminé.

## Installation



Retirez l'autocollant sur le support



Collez le support au mur et insérez la télécommande dedans

## Attention:

1. Compatible uniquement avec le contrôleur LED Miboxer SPL.
2. Ne pas utiliser dans un environnement humide ou à température élevée. Retirer la pile si l'appareil n'est pas utilisé fréquemment.

Conserver dans un endroit sec et à l'abri de l'électricité statique.

3. Ne pas utiliser à proximité de métal ou de champs magnétiques puissants ; cela pourrait perturber le signal et réduire la portée.



Made in China