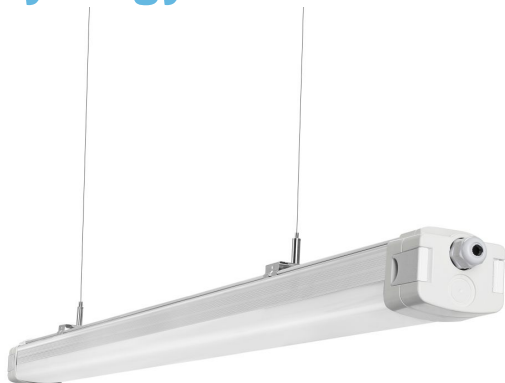


Synergy 21 LED Feuchtraumleuchte Basic 65 150cm



Synergy 21 LED Feuchtraumleuchte Basic 150cm – IP65 IK10 Wannenleuchte mit Zhaga

Die Synergy 21 LED Feuchtraumleuchte Basic 150cm ist eine robuste und energieeffiziente Wannenleuchte / Langfeldleuchte für den professionellen Einsatz in Feuchträumen, Garagen, Lagerhallen und Industriebereichen. Mit einstellbarer Lichtfarbe (3CCT) und vier wählbaren Leistungsstufen lässt sich die Leuchte flexibel an die jeweiligen Anforderungen anpassen. Dank Zhaga Book Schnittstelle kann sie optional mit einem Bewegungsmelder (CORRIDOR-Funktion) oder einem Notlichtmodul erweitert werden.

Funktionen

- LED Feuchtraumleuchte / Wannenleuchte / Langfeldleuchte
- Lichtfarbe einstellbar: 3000K / 4000K / 6500K (3CCT)
- Wattage einstellbar: 60W / 51W / 43W / 34W
- Hohe Effizienz: 160 lm/W @ 4000K
- Abdeckung milchig, Abstrahlwinkel 120°
- Link-able: 3-adrig verkettbar, weiterer Anschluss auf der Gegenseite
- Schutzklasse IP65 und IK10
- Zhaga Book Schnittstelle für Plug-in Zubehör
- 5 Jahre Garantie, TÜV und IK10 zertifiziert

Technische Daten

Länge	150cm
-------	-------

Leistung einstellbar	60W / 51W / 43W / 34W
Lichtfarbe (CCT)	3000K / 4000K / 6500K
Effizienz	160 lm/W @ 4000K
Abstrahlwinkel	120°
Abdeckung	milchig
Schutzart	IP65 / IK10
Verkabelung	Link-able, 3-adrig
Dimmbar	nein
Schnittstelle	Zhaga Book
Garantie	5 Jahre

Zubehör (optional, Plug-in via Zhaga Book)

- Bewegungsmelder CORRIDOR – Korridor-Funktion (dimmt bei fehlender Bewegung)
- Notlichtmodul 2W / 3H – LiFePO4 Akku, Self-test

Einsatzbereiche

- Feuchträume, Keller und Treppenhäuser
- Garagen und Parkdecks
- Lager- und Produktionshallen
- Industrielle Bereiche mit erhöhten Schutzanforderungen
- Flure und Korridore (mit optionalem Bewegungsmelder)
- Sicherheitsbeleuchtung (mit optionalem Notlichtmodul)

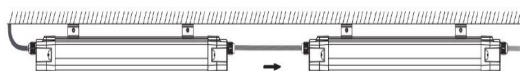
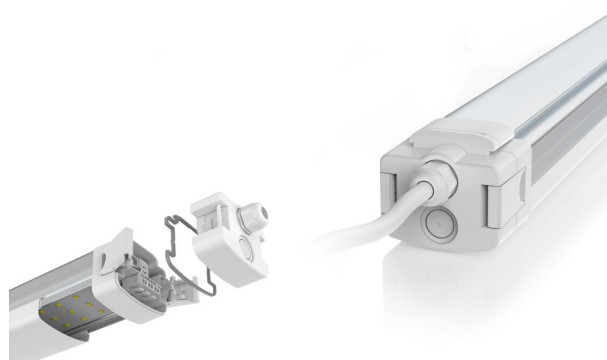
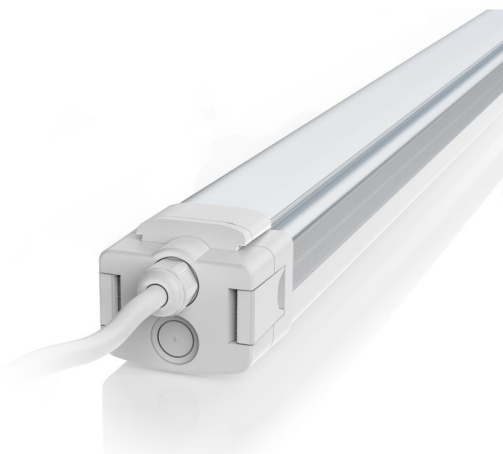
Der Anschluss elektrischer Bauteile und Anlagen darf grundsätzlich nur von qualifiziertem Fachpersonal vorgenommen werden!

Merkmale

Merkmal	Wert
Abstrahlwinkel:	120
Betriebstemperatur:	-20 bis +60
CRI:	>80
Dimmbar:	Nein
Grösse:	1500
LED - Gehäusefarbe:	Kunststoff/ Metall
Lichtfarbe:	Einstellbar

Merkmal	Wert
Lichtfarbe in Kelvin:	4000/5000/6000
Lumen:	8700
Lumen-Effizienz:	145
Schutzklasse:	IP65 und IK10
Volt:	230
Gewicht:	1 Kg
Garantie:	60.00 Monate

Weitere Bilder



Allgemeiner Sicherheitshinweis für LED-Produkte

Wichtige Sicherheitshinweise für alle Produkte:

1. Elektrische Gefahren:

- Alle Produkte dürfen nur von qualifiziertem Fachpersonal installiert und gewartet werden. Vor Installation oder Wartung immer den Strom abschalten, um elektrische Schläge zu vermeiden.
- Verwenden Sie die Produkte nur mit der angegebenen Spannung und Leistung. Überlastung oder falsche Installation kann zu Beschädigungen oder elektrischen Gefahren führen.

1. Überhitzung und Kühlung:

- Achten Sie auf ausreichende Belüftung, um eine Überhitzung zu verhindern. Vermeiden Sie den Betrieb in geschlossenen, schlecht belüfteten Bereichen. Überhitzung kann zu einer Verkürzung der Lebensdauer oder Brandgefahr führen.
- Insbesondere bei **LED-Streifen** und **Hallenstrahlern** sorgen Sie für eine ausreichende Kühlung und Montage gemäß der Spezifikation.

1. Feuchtigkeitsschutz:

- Achten Sie darauf, dass Produkte, die nicht für den Außenbereich geeignet sind (z. B. IP20 oder niedriger), nicht in feuchten oder nassen Umgebungen verwendet werden.
- Produkte mit höherem **IP-Schutz (IP65, IP67, etc.)** sind für den Außenbereich und feuchte Umgebungen geeignet, aber auch hier ist auf die richtige Installation zu achten.

1. Mechanische Gefahren:

- Beim Umgang mit Produkten wie **LED-Streifen** und **Aluprofilen** ist Vorsicht geboten. Vermeiden Sie mechanische Schäden durch unsachgemäße Handhabung oder Montage.
- Achten Sie auf scharfe Kanten bei Produkten wie **LED-Streifen** und **Retrofit-Lampen**, die beim Montieren oder Bearbeiten Verletzungsgefahr verursachen können.

1. Blendgefahr:

- Vermeiden Sie direkten Blick in das Licht, um Blendung zu verhindern. Stellen Sie sicher, dass **LED-Lampen**, **LED-Panels** und **Strahler** sicher installiert sind, sodass die Lichtquelle nicht direkt sichtbar ist.

1. Verwendung von Fassungen und Verbindungen:

- Verwenden Sie nur geeignete **Fassungen** (z. B. E27, E14, G9) und stellen Sie sicher, dass **LED-Retrofit-Lampen** nur in den dafür vorgesehenen Fassungen installiert werden.
- Bei **LED-Streifen** und **Hallenstrahlern** achten Sie darauf, dass die Verkabelung korrekt ausgeführt wird und keine Kurzschlüsse entstehen.

1. Wartung und Reparaturen:

- Reparaturen und Modifikationen sollten nur von qualifiziertem Fachpersonal durchgeführt werden. Verwenden Sie keine beschädigten oder defekten Produkte, und tauschen Sie defekte Komponenten ausschließlich mit kompatiblen Ersatzteilen aus.
- **LED-Produkte** dürfen nicht zerlegt oder ohne Fachkenntnis repariert werden.

1. Lagerung und Transport:

- Lagern Sie Produkte an einem trockenen, sicheren Ort und vermeiden Sie physische Schäden. Transportieren Sie empfindliche Produkte wie **LED-Panels** und **Strahler** vorsichtig, um Brüche oder Kratzer zu verhindern.

1. Sicherheitshinweise befolgen:

- Befolgen Sie stets alle mitgelieferten Anleitungen und Sicherheitshinweise, um eine sichere Nutzung und Installation zu gewährleisten.

Zusätzliche Hinweise je nach Produkttyp (für spezifische Produkte):

- **LED-Streifen:** Achten Sie darauf, dass diese korrekt verkürzt oder verlängert werden, ohne dass die Stromversorgung überlastet wird. Nutzen Sie nur die vorgesehenen Schnittmarken.
- **Hallenstrahler und Außenleuchten:** Stellen Sie sicher, dass die Montagehöhe und der Installationsort für die Beleuchtung optimal gewählt sind, um blendfreie und effiziente Beleuchtung zu gewährleisten.
- **Aluprofile:** Diese sollten so installiert werden, dass die Wärmeabführung der LED-Streifen nicht blockiert wird.
- **Retrofit-Lampen:** Verwenden Sie diese nur mit kompatiblen Fassungen und stellen Sie sicher, dass die Lampen ordnungsgemäß und sicher montiert sind.

Haftungsausschluss:

Die hier genannten Sicherheitshinweise gelten für die Installation und den Betrieb der Produkte. Für alle Fragen zur Montage, Wartung oder Sicherheit ist der Betreiber verantwortlich. Der Hersteller übernimmt keine Haftung für Schäden, die durch unsachgemäße Nutzung, Installation oder Wartung entstehen.