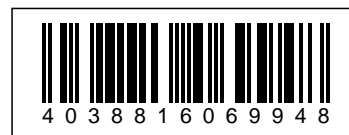


MiBoxer FUTT04 LED Flächenstrahler 20W RGB-WW (RGB-CCT) IP65 230V



Der **Miboxer Flächenstrahler 20W RGB-CCT** bietet Ihnen eine flexible und leistungsstarke Beleuchtungslösung für den Innen- und Außenbereich. Dieser Strahler kombiniert modernste Technologie mit robustem Design und ist ideal für eine Vielzahl von Anwendungen, von der Gartenbeleuchtung bis hin zur Fassadenbeleuchtung.

Der Strahler ist steuerbar mit einer **Funkfernbedienung** und/oder einem **WLAN Controller** für **iOS und Android**, die beide separat erhältlich sind (siehe Zubehör). Diese vielseitigen Steuerungsoptionen ermöglichen es Ihnen, die Beleuchtung bequem und flexibel zu steuern, um die perfekte Lichtstimmung zu schaffen.

Mit einer Leistung von **20W** für sowohl weiße als auch RGB-LEDs, liefert dieser Strahler eine beeindruckende Lichtleistung. Die Farbtemperatur kann von **2700K bis 6500K** angepasst werden, was sowohl warme als auch kühle Lichttöne ermöglicht. Der Strahler bietet eine Lichtleistung von **1500-1800 Lumen** bei einer Lichteffizienz von **85LM/W** und einem Farbwiedergabeindex (CRI) von über 80, was eine natürliche und lebendige Farbdarstellung gewährleistet.

Der **Miboxer Flächenstrahler 20W RGB-CCT** verfügt über einen breiten Abstrahlwinkel von **160°**, der eine gleichmäßige Lichtverteilung sicherstellt. Mit einer Betriebsspannung von **AC86-265V / 50-60Hz** und einem Leistungsfaktor von **0.9** ist dieser Strahler besonders energieeffizient. Die robuste Konstruktion aus Aluminium und die Schutzart **IP65** machen ihn widerstandsfähig gegen Wasser und Staub, ideal für den Einsatz im Freien.

Mit einer kompakten Größe von **15240216.5mm** lässt sich der Strahler einfach installieren und integrieren. Der Energieverbrauch beträgt **20 kWh/1000h**, was ihn zu einer umweltfreundlichen Beleuchtungslösung macht. Erleben Sie die Vielseitigkeit und Leistungsfähigkeit des **Miboxer Flächenstrahler 20W RGB-CCT** und verwandeln Sie Ihre Beleuchtung

Miboxer Flächen Strahler 20W RGB-CCT mit 160° Abstrahlwinkel

Steuerbar mit Funkfernbedienung und/oder WLAN Controller für iOS und Android, beide separat erhältlich, siehe Zubehör

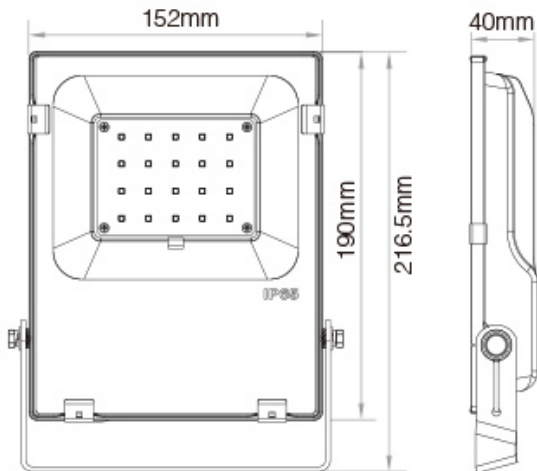
Power: 20W
White LED Power: 20W
RGB LED Power: 20W
Voltage: AC86-265V / 50-60Hz
Kelvin: 2700-6500K
Luminous Flux: 1500-1800LM
Luminous Efficiency: 85LM/W
CRI: >80
Beam Angle: 160°
PF: =0.9
Material: Aluminum Material
IP Rate: IP65
Size: 152*40*216.5mm

Energieeffizienzklasse: F
kWh/1000h: 20

Merkmale

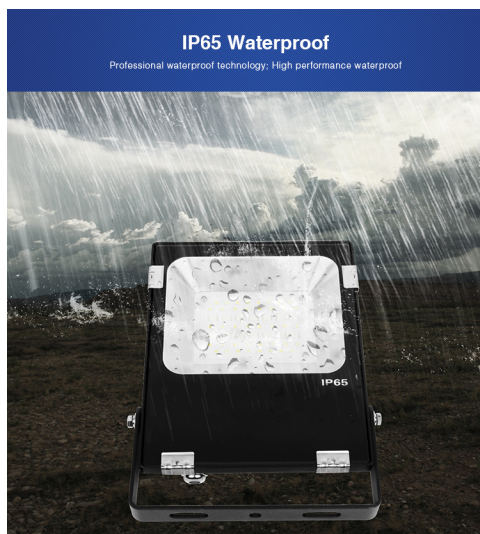
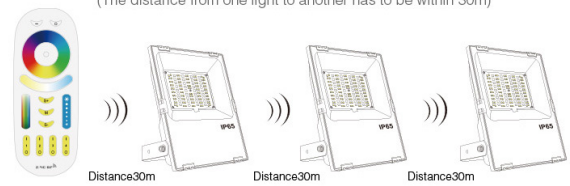
Merkmal	Wert
Abstrahlwinkel:	160
CRI:	>80
Dimmbar:	Ja
Grösse:	152*40*216,5
LED - Gehäusefarbe:	schwarz
LED - Gehäusematerial:	Aluminium
Lichtfarbe:	RGB-WW
Lichtfarbe in Kelvin:	2700~6500
Lumen:	1500-1800
Schutzklasse:	IP65
Volt:	230
Gewicht:	1 Kg
Garantie:	24.00 Monate

Weitere Bilder



Automatic Commands Transmitting Function

One floodlight can send the commands from the remote control to another, which makes the control distance limitless.
(The distance from one light to another has to be within 30m)



High CRI philips
LED chips



Control never like this convenient
2.4G remote control, cell phone APP control, enjoy the convenient life bring by technology

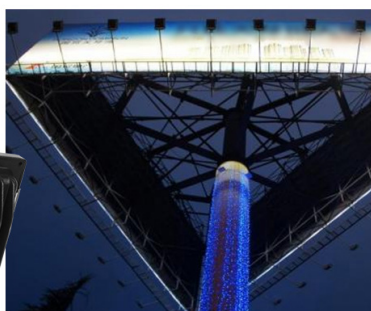
Compatible with

FUT089	FUT088	FUT092	FUT095	FUT096	B8	B4/T4	B3/T3	B0

APP Phone control
Compatible with iBox1 or iBox2 for smartphone control

Outdoor advertisement application

In the heart of downtown, a cluster of shine beam illuminate the wall advertisement of the building, the beam in the darkness can attract the eyeball of the passenger



Professional heat sink design
Adopt integrated aluminum material heat sink heat sink design, super heat sink function, protecting the light source lifespan.

High lumen LED Chips

IP65

COMPATIBLE REMOTE SHEET

Product	Compatible Remote

Zubehör

Art.-Nr.	Name
147981	Synergy 21 LED Fernbedienung RGB-WW (RGB-CCT) 8 Zonen *Milight/Miboxer*
147982	Synergy 21 LED Fernbedienung RGB-WW (RGB-CCT) 4 Zonen *Milight/Miboxer*
148005	Synergy 21 LED Fernbedienung Smart Panel RGB-WW (RGB-CCT) 4 Zonen *Milight/Miboxer*
148006	Synergy 21 LED Fernbedienung Smart Panel RGB-WW (RGB-CCT) 8 Zonen *Milight/Miboxer*
181054	Synergy 21 LED Fernbedienung WLAN Controller *Milight/Miboxer*
148726	Synergy 21 Outdoor Kabelverbinder IP68 1:1, 250V
148727	Synergy 21 Outdoor Kabelverbinder IP66 1:2
148730	Synergy 21 Outdoor Kabelverbinder IP66 Box 3 Ports
148729	Synergy 21 Outdoor Kabelverbinder IP68 Box 3 Ports transparent
148728	Synergy 21 Netzteil - Wasserdichte Verbinder Box 4 Ports Kabelverbinder
147265	Netzkabel 230V Schutzkontakt CEE7(Stecker)->Open End mit Adernendhülsen, 1,8m,Black
247722	Synergy 21 Outdoor Kabelverbinder IP68 1:1 mit 2fach Klemme
247724	Synergy 21 Outdoor Kabelverbinder IP68 1:1 mit 3fach Klemme
250038	Synergy 21 indoor Kabelverbinder 3in - 6out
250039	Synergy 21 indoor Kabelverbinder 2in - 4out
250190	Synergy 21 Löt-Schrumpfverbinder Set - Wasserdicht IP67 Kabelverbinder

Allgemeiner Sicherheitshinweis für LED-Produkte

Wichtige Sicherheitshinweise für alle Produkte:

1. Elektrische Gefahren:

- Alle Produkte dürfen nur von qualifiziertem Fachpersonal installiert und gewartet werden. Vor Installation oder Wartung immer den Strom abschalten, um elektrische Schläge zu vermeiden.
- Verwenden Sie die Produkte nur mit der angegebenen Spannung und Leistung. Überlastung oder falsche Installation kann zu Beschädigungen oder elektrischen Gefahren führen.

1. Überhitzung und Kühlung:

- Achten Sie auf ausreichende Belüftung, um eine Überhitzung zu verhindern. Vermeiden Sie den Betrieb in geschlossenen, schlecht belüfteten Bereichen. Überhitzung kann zu einer Verkürzung der Lebensdauer oder Brandgefahr führen.
- Insbesondere bei **LED-Streifen** und **Hallenstrahlern** sorgen Sie für eine ausreichende Kühlung und Montage gemäß der Spezifikation.

1. Feuchtigkeitsschutz:

- Achten Sie darauf, dass Produkte, die nicht für den Außenbereich geeignet sind (z. B. IP20 oder niedriger), nicht in feuchten oder nassen Umgebungen verwendet werden.
- Produkte mit höherem **IP-Schutz (IP65, IP67, etc.)** sind für den Außenbereich und feuchte Umgebungen geeignet, aber auch hier ist auf die richtige Installation zu achten.

1. Mechanische Gefahren:

- Beim Umgang mit Produkten wie **LED-Streifen** und **Aluprofilen** ist Vorsicht geboten. Vermeiden Sie mechanische Schäden durch unsachgemäße Handhabung oder Montage.
- Achten Sie auf scharfe Kanten bei Produkten wie **LED-Streifen** und **Retrofit-Lampen**, die beim Montieren oder Bearbeiten Verletzungsgefahr verursachen können.

1. Blendgefahr:

- Vermeiden Sie direkten Blick in das Licht, um Blendung zu verhindern. Stellen Sie sicher, dass **LED-Lampen**, **LED-Panels** und **Strahler** sicher installiert sind, sodass die Lichtquelle nicht direkt sichtbar ist.

1. Verwendung von Fassungen und Verbindungen:

- Verwenden Sie nur geeignete **Fassungen** (z. B. E27, E14, G9) und stellen Sie sicher, dass **LED-Retrofit-Lampen** nur in den dafür vorgesehenen Fassungen installiert werden.
- Bei **LED-Streifen** und **Hallenstrahlern** achten Sie darauf, dass die Verkabelung korrekt ausgeführt wird und keine Kurzschlüsse entstehen.

1. Wartung und Reparaturen:

- Reparaturen und Modifikationen sollten nur von qualifiziertem Fachpersonal durchgeführt werden. Verwenden Sie keine beschädigten oder defekten Produkte, und tauschen Sie defekte Komponenten ausschließlich mit kompatiblen Ersatzteilen aus.
- **LED-Produkte** dürfen nicht zerlegt oder ohne Fachkenntnis repariert werden.

1. Lagerung und Transport:

- Lagern Sie Produkte an einem trockenen, sicheren Ort und vermeiden Sie physische Schäden. Transportieren Sie empfindliche Produkte wie **LED-Panels** und **Strahler** vorsichtig, um Brüche oder Kratzer zu verhindern.

1. Sicherheitshinweise befolgen:

- Befolgen Sie stets alle mitgelieferten Anleitungen und Sicherheitshinweise, um eine sichere Nutzung und Installation zu gewährleisten.

Zusätzliche Hinweise je nach Produkttyp (für spezifische Produkte):

- **LED-Streifen:** Achten Sie darauf, dass diese korrekt verkürzt oder verlängert werden, ohne dass die Stromversorgung überlastet wird. Nutzen Sie nur die vorgesehenen Schnittmarken.
- **Hallenstrahler und Außenleuchten:** Stellen Sie sicher, dass die Montagehöhe und der Installationsort für die Beleuchtung optimal gewählt sind, um blendfreie und effiziente Beleuchtung zu gewährleisten.
- **Aluprofile:** Diese sollten so installiert werden, dass die Wärmeabführung der LED-Streifen nicht blockiert wird.
- **Retrofit-Lampen:** Verwenden Sie diese nur mit kompatiblen Fassungen und stellen Sie sicher, dass die Lampen ordnungsgemäß und sicher montiert sind.

Haftungsausschluss:

Die hier genannten Sicherheitshinweise gelten für die Installation und den Betrieb der Produkte. Für alle Fragen zur Montage, Wartung oder Sicherheit ist der Betreiber verantwortlich. Der Hersteller übernimmt keine Haftung für Schäden, die durch unsachgemäße Nutzung, Installation oder Wartung entstehen.