

5 in 1 SPI+DMX Controlador LED (2.4G)

Modelo N°: SPIR5

Características del producto

- soporte para tecnología de transmisión inalámbrica de 2,4ghz
- 5 en 1 controlador SPI, solo color, CCT, RGB, RGBW, RGB + CCT selección de salida
- Velocidad, modo estático, modo dinámico y modo de música ajustable
- compatible con entrada DC5~24V
- modo dinámico: 28 tipos de color blanco y 80 tipos de color RGB para la selección, se puede cambiar de color, brillo, ancho y velocidad para esos modos
- 8 tipos de modo de música funcionan con micrófono interno y micrófono de teléfono inteligente
- cambio libre de modo dinámico y modo de música
- tener modo DND, por lo general se utiliza en el área de corte de energía para ahorrar energía



Parámetro del producto

Nombre del producto:	5 in 1 SPI LED Controller (2.4G)	Temp de trabajo:	-10~40°C
Modelo No.:	SPIR5	Dimensión:	74.5*36*17mm
Tensión de entrada:	DC 5V-24V	Estándar EMC (EMC):	ETSI EN 301 489-1 V2.2.3 ETSI EN 301 489-17 V3.2.4
Corriente de salida:	Max 10A	Norma de seguridad (LVD):	EN 62368-1; 2020+A11;2020
Señal de salida:	SPI(TTL) 800Kbps (Max 1024 Pixel)	Equipo de Radio (RED):	ETSI EN 300 440 V2.2.1
Corriente Standby:	20mA	certificación:	CE, EMC, LVD, RED
Protocolo:	RF 2.4GHz		
Distancia de Control:	30m		
IP Rate:	IP20		

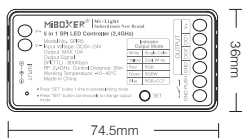
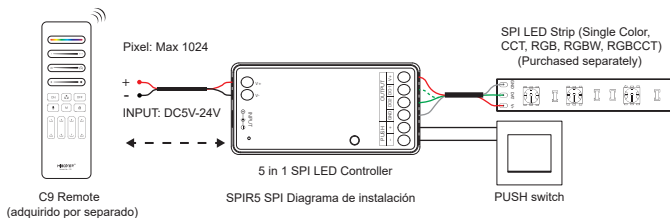


Diagrama de conexión



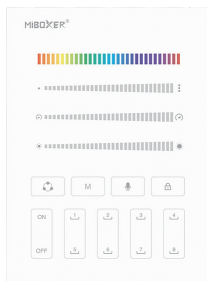
indicación

Cuando se utiliza en combinación con el mando a distancia C9/B9, se pueden lograr las siguientes funciones

Remoto Compatible (compra por separado)



C9 SPI Remote



B9 SPI Remote

Botón de modo estático:

Interruptor de alumbrado de pura estática

Botón de modo dinámico:

Presione brevemente para cambiar el mododinámico

Botón modo de música:

Presione brevemente para cambiar el modo de música

*** en modo música: debe presionar el botón modo música una vez más si desea hacer otra operación**

Botón escenas:

Sólo funciona para el modo dinámico y música, presione el botón para obtener las escenas

Presione Long para guardar la escena actual mientras la luz está en modo dinámico

Botón de bloqueo:

Remoto se bloquea automáticamente sin ningún tipo de operación dentro de 15 segundos, pulse 1 corto tiempo para desbloquearlo

Presione el botón "Lock" durante 3 segundos para apagarlo

Slider RGB:

Tocar a dim RGB

Control deslize puntos de píxeles:



Pulsando para ajustar longitud y anchura

(comprobar más detalles de la siguiente instrucción)

Control deslize velocidad:

Tocar para fijar la velocidad

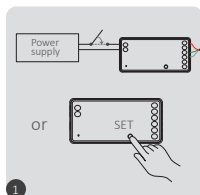
Control deslize brillo:

Tocar a la luz

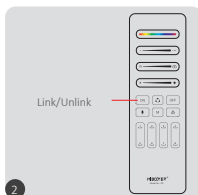
En modo de música: se puede ajustar la sensibilidad del chip del micrófono

Enlace/enlace

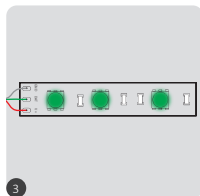
Enlace



Apagar 10 segundos y
Encienda de nuevo o presione
brevemente "SET"



Presione brevemente el botón "ON"
3 veces en 3 segundos.

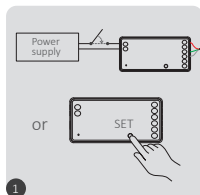


Estado verde parpadeante,
entonces el código tiene éxito.

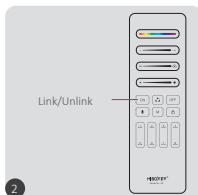


Si la luz no parpadea, por favor repita los pasos anteriores
(atención: no se puede vincular de nuevo si remoto ya ha terminado la vinculación)

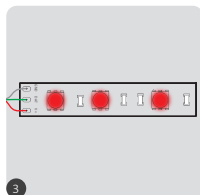
Desvincular:



Apagar 10 segundos y
Encienda de nuevo o presione
brevemente "SET"



Presione brevemente el botón "ON"
5 veces en 3 segundos.



Estado de parpadeo rojo, a
continuación, borrar el código con
éxito.



Si la luz no parpadea, por favor repita los pasos anteriores
(atención: no hay necesidad de desconectar si la luz nunca se conecta)

El ajuste

1. Ajuste de la secuencia de color de strip light

Presione "apagado" 5 segundos hasta que se encienda un solo color



Rojo intermitente, área
roja de prensa corta



Verde intermitente,
prensa corta área
verde



Azul parpadeante, área
azul de prensa corta



Blanco parpadeante,
prensa corta
"♻️" botón

2. Longitud de ajuste (Pixel number: mini 8pt, max 1024pt)

Presione "ON" durante 5 segundos hasta que se encienda el color blanco y el último punto esté parpadeando



Deslizar para cambiar la longitud



Presione corto para añadir un
PT, presione largo para añadir
PT continuamente



Prensa corta para reducir un PT,
prensa larga para reducir PT
continuamente

Pulse "ON/OFF" para dejar fuera una vez que la configuración haya terminado

3. Ajuste de ancho para el modo dinámico



Número de píxeles deslizar para cambiar el número de PT y obtener una longitud diferente para el modo dinámico que tiene varias secciones.

4. Ajuste de tiempo y color para encendido/apagado

Pulse "OFF" 5 segundos para iniciar el encendido/apagado



Velocidad deslizpara ajustar el tiempo de encendido/apagado



Desliz" RGB "para ajustar el color ON/OFF

Pulse "ON/OFF" para dejar fuera una vez que la configuración haya terminado

5. Activar no perturbar el modo de encendido y apagado (encendido por defecto)

Active "no mole" (aplicable a zonas con frecuentes cortes de energía para ahorrar energía)

Activar el modo no perturbar:

Presione brevemente el botón "OFF" 3 veces en 3 segundos, y luego presione brevemente el botón "ON" 3 veces. La luz parpadea 4 veces para indicar el éxito.

nota: Cuando la lámpara se enciende de nuevo después de un corte de energía, su estado (luces encendidas o apag) seguirá siendo el mismo que antes del corte de energía.

Apague no molemodo:

Presione brevemente el botón "ON" 3 veces en 3 segundos, y luego presione brevemente el botón "OFF" 3 veces. La luz parpadea 4 veces lentamente para indicar un apagado exitoso.

nota: Cuando la lámpara se enciende de nuevo después de un corte de energía, su estado estará encendido por defecto.

La atención

1. Por favor, apague la fuente de alimentación antes de la instalación.
2. Asegúrese de que el voltaje de entrada sea el mismo que los requisitos del dispositivo.
3. No desmontar dispositivo si usted no es experto, de lo contrario va a dañar.
4. Por favor, no utilice la luz en el lugar con amplia gama de área de metal o fuerte onda electromagnética cerca, de lo contrario, la distancia remota se verá seriamente afectada.



Made in China