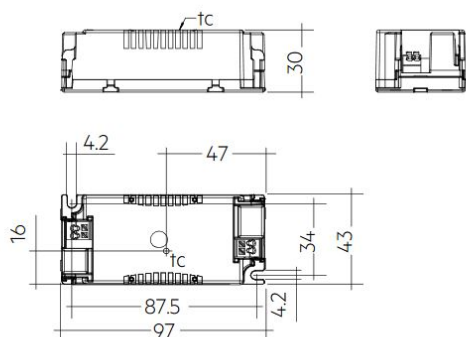


Synergy 21 LED light panel 620*620 zub Standardnetzteil 33W Tridonic Type SC für V3



Achtung nur für LED Panel 620*620 V3
Hersteller: Tridonic, LC 30/700/43 fixC SC SNC2
Eingang: 230VAC
Ausgang: 700mA, 27~43V, 18,9-30,1W Konstantstrom
Betriebstemperatur: -20°C bis +50°C, siehe Datenblatt
Kunststoff-Gehäuse IP20
LxBxH 127x43x30mm
Schutzkennzeichen: siehe Datenblatt

Weitere Bilder



Zubehör

Art.-Nr.	Name
79113	Synergy 21 LED light panel zub. Netzteil Anschluß Hohlstecker
80945	Wago Serie 222 - 2*4mm (50 Stück)
80946	Wago Serie 222 - 3*4mm (50 Stück)
80947	Wago Serie 222 - 5*4mm (40 Stück)
120373	Wago Serie 221 - 2*4mm (100 Stück)
120374	Wago Serie 221 - 3*4mm (50 Stück)
120375	Wago Serie 221 - 5*4mm (25 Stück)
119258	Mannesmann 14-tlg. Elektro-Werkzeug VDE
119265	Mannesmann 20-tlg. Elektronik.Werkzeugset
147265	Netzkabel 230V Schutzkontakt CEE7(Stecker)->Open End mit Adernendhülsen, 1,8m,Black