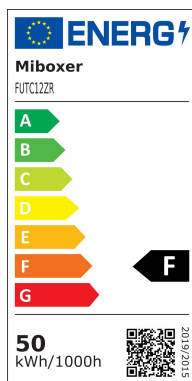
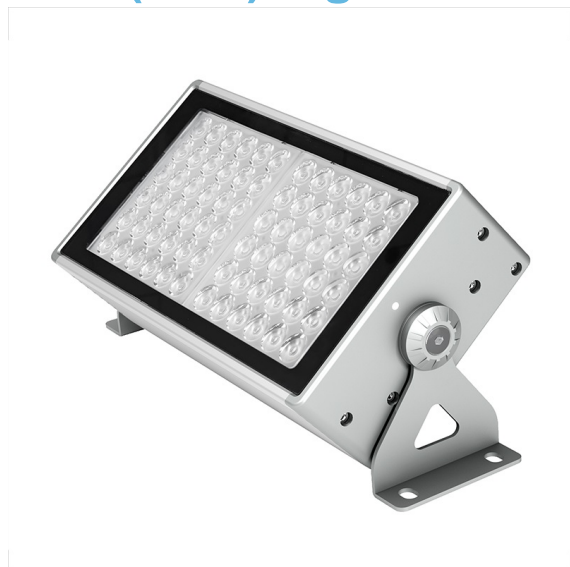


Synergy 21 LED Garten Lampe (Wallwasher) 50W RGB-WW (CCT) Zigbee 3.0 + 2.4GHz IP66 *Milight/Miboxer*



kwh/1000h:	50,00
Lúmenes:	4600
Vatio:	50,0
Vida útil nominal:	35000 Std.
Ciclos de conmutación:	50000
Temperatura ambiente óptima:	25 °C



FUTC12ZR - 50W RGB+CCT Smart LED luz de jardín con Zigbee 3.0 & 2.4GHz

La **Luz de jardín FUTC12ZR** combina una potente iluminación con un control inteligente. Con **protocolo estándar Zigbee 3.0** y **tecnología RF de 2,4 GHz**, es ideal para la iluminación inteligente de exteriores, ya sea para la iluminación atmosférica del jardín, la iluminación de caminos o los acentos de color.

Luces y funciones:

- **Control Zigbee 3.0 + 2.4GHz:** Compatible con MiBoxer/Mi-Light serie 2.4G y pasarela Zigbee
- **Largo alcance:** Zigbee hasta 50?m (espacio abierto), 2.4G RF hasta 30?m
- **16 millones de colores:** RGB+CCT para una variedad de colores ilimitada
- Disfrute de una gran variedad de colores
- **Temperatura del color:** Ajustable de 2700K a 6500K
- Temperatura del color: Ajustable de 2700K a 6500K
- **Brillantez y efectos:** 4096 niveles de atenuación, 18 modos dinámicos, función de ritmo musical
- **Integración con Smart Home:** Control a través de Tuya Smart App, Alexa, Google Assistant (mediante pasarela Zigbee)
- **Sincronización & reenvío de señal:** Transmisión automática para grandes instalaciones
- **Rugged & weatherproof:** IP66 para uso en exteriores

Datos técnicos:

- **Modelo:** FUTC12ZR
- **Potencia:**
- **Potencia:** 50W

- **Voltaje:** AC100-240V, 50/60Hz
- **Luminoso:**
- **Flujo luminoso:** 4600 lm
- **Eficiencia:** 92 lm/W
- **Rendimiento cromático:** CRI 80
- **Temperatura de color:** 2700K-6500K
- **Ángulo del haz:** 15°
- **Protocolo:** Zigbee 3.0 + 2.4GHz RF
- **Alcance:**
- **Rango**
- **Alcance:** Zigbee 50?m, RF 30?m
- **Clase de protección:** IP66
- **Funcionamiento**
- **Temperatura de trabajo:** -20°C a +45°C
- **Temperatura de funcionamiento:** -20°C a +45°C
- **Certificación:** CE, EMC, LVD, RED

La **Luz de jardín inteligente** FUTC12ZR es la solución perfecta para la iluminación exterior inteligente: flexible, resistente a la intemperie y compatible con los modernos sistemas domésticos inteligentes.

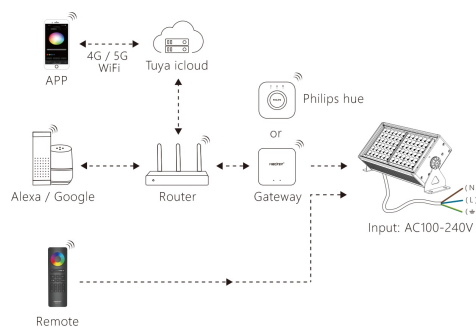
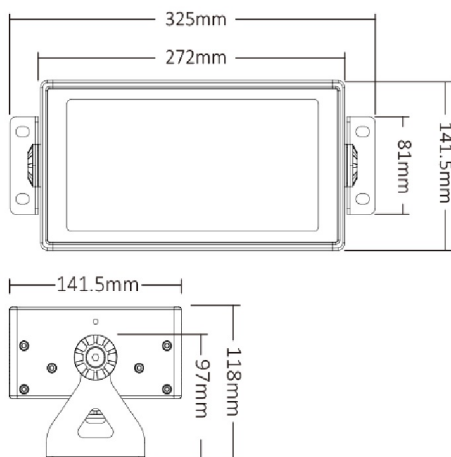
Pide ahora e ilumina tu jardín de forma inteligente!

Atributos

Atributo	Valor
Abstrahlwinkel:	15
CRI:	>80
Dimmbar:	Ja
Grösse:	325*141,5*118
LED - Gehäusefarbe:	grau
LED - Gehäusematerial:	Aluminium
Lichtfarbe:	RGB-WW
Lichtfarbe in Kelvin:	2700~6500
Lumen:	4600
Lumen-Effizienz:	92
Schutzklasse:	IP66
Volt:	230
Peso:	3.6 Kg

Atributo	Valor
Garantía:	60.00 Meses

Imágenes adicionales



Allgemeiner Sicherheitshinweis für LED-Produkte

Wichtige Sicherheitshinweise für alle Produkte:

1. Elektrische Gefahren:

- Alle Produkte dürfen nur von qualifiziertem Fachpersonal installiert und gewartet werden. Vor Installation oder Wartung immer den Strom abschalten, um elektrische Schläge zu vermeiden.
- Verwenden Sie die Produkte nur mit der angegebenen Spannung und Leistung. Überlastung oder falsche Installation kann zu Beschädigungen oder elektrischen Gefahren führen.

1. Überhitzung und Kühlung:

- Achten Sie auf ausreichende Belüftung, um eine Überhitzung zu verhindern. Vermeiden Sie den Betrieb in geschlossenen, schlecht belüfteten Bereichen. Überhitzung kann zu einer Verkürzung der Lebensdauer oder Brandgefahr führen.
- Insbesondere bei **LED-Streifen** und **Hallenstrahlern** sorgen Sie für eine ausreichende Kühlung und Montage gemäß der Spezifikation.

1. Feuchtigkeitsschutz:

- Achten Sie darauf, dass Produkte, die nicht für den Außenbereich geeignet sind (z. B. IP20 oder niedriger), nicht in feuchten oder nassen Umgebungen verwendet werden.
- Produkte mit höherem **IP-Schutz (IP65, IP67, etc.)** sind für den Außenbereich und feuchte Umgebungen geeignet, aber auch hier ist auf die richtige Installation zu achten.

1. Mechanische Gefahren:

- Beim Umgang mit Produkten wie **LED-Streifen** und **Aluprofilen** ist Vorsicht geboten. Vermeiden Sie mechanische Schäden durch unsachgemäße Handhabung oder Montage.
- Achten Sie auf scharfe Kanten bei Produkten wie **LED-Streifen** und **Retrofit-Lampen**, die beim Montieren oder Bearbeiten Verletzungsgefahr verursachen können.

1. Blendgefahr:

- Vermeiden Sie direkten Blick in das Licht, um Blendung zu verhindern. Stellen Sie sicher, dass **LED-Lampen**, **LED-Panels** und **Strahler** sicher installiert sind, sodass die Lichtquelle nicht direkt sichtbar ist.

1. Verwendung von Fassungen und Verbindungen:

- Verwenden Sie nur geeignete **Fassungen** (z. B. E27, E14, G9) und stellen Sie sicher, dass **LED-Retrofit-Lampen** nur in den dafür vorgesehenen Fassungen installiert werden.
- Bei **LED-Streifen** und **Hallenstrahlern** achten Sie darauf, dass die Verkabelung korrekt ausgeführt wird und keine Kurzschlüsse entstehen.

1. Wartung und Reparaturen:

- Reparaturen und Modifikationen sollten nur von qualifiziertem Fachpersonal durchgeführt werden. Verwenden Sie keine beschädigten oder defekten Produkte, und tauschen Sie defekte Komponenten ausschließlich mit kompatiblen Ersatzteilen aus.
- **LED-Produkte** dürfen nicht zerlegt oder ohne Fachkenntnis repariert werden.

1. Lagerung und Transport:

- Lagern Sie Produkte an einem trockenen, sicheren Ort und vermeiden Sie physische Schäden. Transportieren Sie empfindliche Produkte wie **LED-Panels** und **Strahler** vorsichtig, um Brüche oder Kratzer zu verhindern.

1. Sicherheitshinweise befolgen:

- Befolgen Sie stets alle mitgelieferten Anleitungen und Sicherheitshinweise, um eine sichere Nutzung und Installation zu gewährleisten.

Zusätzliche Hinweise je nach Produkttyp (für spezifische Produkte):

- **LED-Streifen:** Achten Sie darauf, dass diese korrekt verkürzt oder verlängert werden, ohne dass die Stromversorgung überlastet wird. Nutzen Sie nur die vorgesehenen Schnittmarken.
- **Hallenstrahler und Außenleuchten:** Stellen Sie sicher, dass die Montagehöhe und der Installationsort für die Beleuchtung optimal gewählt sind, um blendfreie und effiziente Beleuchtung zu gewährleisten.
- **Aluprofile:** Diese sollten so installiert werden, dass die Wärmeabführung der LED-Streifen nicht blockiert wird.
- **Retrofit-Lampen:** Verwenden Sie diese nur mit kompatiblen Fassungen und stellen Sie sicher, dass die Lampen ordnungsgemäß und sicher montiert sind.

Haftungsausschluss:

Die hier genannten Sicherheitshinweise gelten für die Installation und den Betrieb der Produkte. Für alle Fragen zur Montage, Wartung oder Sicherheit ist der Betreiber verantwortlich. Der Hersteller übernimmt keine Haftung für Schäden, die durch unsachgemäße Nutzung, Installation oder Wartung entstehen.