

Control remoto SPI de 4 canales

Número de modelo.:C10

Características del producto

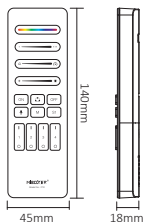
- Alinea el color y ajusta la longitud (número de píxeles)
Seleccionar el modo dinámico y controlar la velocidad de la cinta SPI, guardar 8 escenas.
- Tecnología de transmisión inalámbrica de 2.4G con alta velocidad para la transmisión,
señal estable y fuerte capacidad de anti-interferencia
- Control múltiples dispositivos simultáneamente, compatible con comunicación con múltiples dispositivos
- Cambiar el modo dinámico, color, brillo y la función de iluminación dinámica
- Editar el ancho y el color para el modo dinámico
- Configuración del tiempo y color para ON/OFF
- Trabajando con múltiples controladores (distancia de control de 30m)
- Portaobjetos magnético con instalación sencilla
- Amplia aplicación para iluminación comercial o doméstica, crea una iluminación ambiental



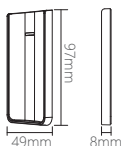
Product Parameter

Nombre del producto:	SPI remote	Temperatura de trabajo:	-10~40°C
Número de modelo:	C10	Estándar EMC:	ETSI EN 301 489-1 V2.2.3 ETSI EN 301 489-3 V2.3.2
Tensión de trabajo:	3V(AAA*2PCS)	Estándar de seguridad:	EN 61347-2-11: 2001+A1: 2019 EN 61347-1: 2015+A1:2021 EN 62493:2015+A1:2022
Consumo en modo standby:	15μA	Equipos de radio:	ETSI EN 300 400 V2.2.1
Transmitiendo:	6dBm	Certificación:	CE、EMC、LVD、RED
Protocolo:	2.4GHz RF		
Modulación:	GFSK		
Distancia de control:	30M		

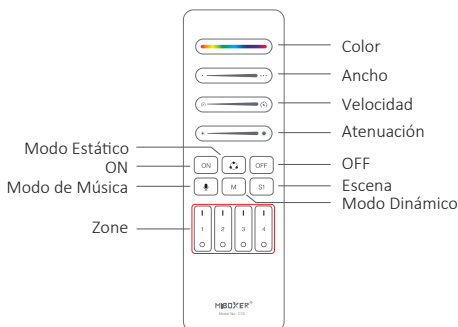
Remoto



Sostenedor



Indicación



Explicación del botón

Botón de Modo Estático:

Interruptor de iluminación estática pura

Botón de modo dinámico:

Pulsa brevemente para cambiar al modo dinámico

Botón de Modo de Música:

Pulsa brevemente para cambiar al modo de música

***En modo de música: Debes presionar el botón de modo de música una vez más si deseas realizar otra operación**

Botón de zona:

Pulsa brevemente " | " para abrir zonas,

Pulsa brevemente "O" para apagar las zonas

Botón de Escenas:

Pulsa brevemente para cambiar entre 4 escenas

Deslizador RGB:

Toque para reducir el RGB

Deslizador de puntos de píxeles:

Emocionante establecer la longitud y el ancho

(verificando más detalles según las instrucciones siguientes)

Deslizador de velocidad:

Toca para ajustar la velocidad

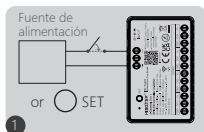
Control deslizante de brillo:

Tocar para atenuar

En modo música: permite ajustar la sensibilidad del chip del micrófono

Enlace/Desenlace

Enlace controller must link with remote before using it



Apaga la luz durante 10 segundos y vuelve a encenderla.



Pulsa brevemente el botón "ON" 3 veces en 3 segundos.

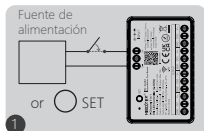


La conexión se realiza cuando la luz parpadea 3 veces lentamente.



Si la luz no parpadea, la conexión ha fallado; repita los pasos anteriores. (Atención: no se podrá volver a conectar si el mando a distancia ya se ha conectado).

Desenlace:



Apaga la luz durante 10 segundos y vuelve a encenderla.



Pulsa brevemente el botón "ON" 5 veces en 3 segundos.



La conexión se completa cuando la luz parpadea rápidamente 10 veces.



Si la luz no parpadea, la desvinculación ha fallado; repita los pasos anteriores. (Atención: no es necesario desvincular si la luz nunca se ha vinculado).

Longitud de ajuste (número de píxeles: mínimo 8 pt, máximo 2048 pt)

Mantén pulsado el botón "ON" durante 5 segundos hasta que se ilumine en blanco y el último punto parpadee.



Deslizar para cambiar la longitud



Pulsa brevemente para añadir un punto, mantén pulsado para añadir puntos de forma continua.



Pulsación corta para reducir un punto, pulsación larga para reducir un punto continuamente

Pulse brevemente el botón de ON/OFF para salir una vez configurado.

Ajuste del ancho para el modo dinámico

Deslizando el número de píxeles se cambia el número de pt y se obtiene una longitud diferente para el modo dinámico, que tiene varias secciones.



Configuración de la hora y el color para ENCENDIDO/APAGADO

Pulsa brevemente el botón «OFF» durante 5 segundos para activar el modo de funcionamiento.



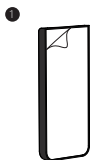
Deslice el control deslizante "Velocidad" para ajustar el tiempo de encendido/apagado.



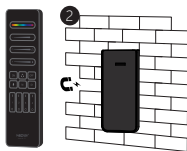
Deslice el control deslizante "RGB" para configurar el color (encendido/apagado).

Pulse brevemente el botón de encendido/apagado para salir una vez configurado.

Instalación



Retire la pegatina del soporte



Pega el soporte a la pared y coloca el mando a distancia en él.

Atención:

1. Solo compatible con el controlador LED SPI Miboxer.
2. No lo utilice en ambientes húmedos o con altas temperaturas. Retire la batería si no lo va a usar con frecuencia.
Guárdelo en un lugar seco y libre de electricidad estática.
3. No lo utilice cerca de metales o campos magnéticos intensos, ya que afectará la señal y reducirá el alcance.



Made in China