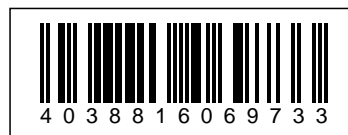
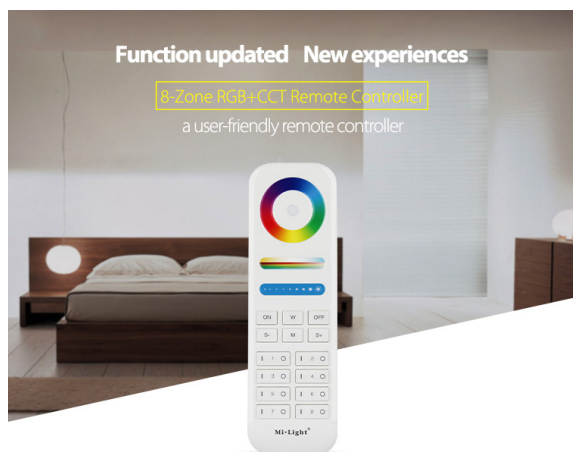


Synergy 21 LED Fernbedienung RGB-WW (RGB-CCT) 8 Zonen *Milight/Miboxer*



Erleben Sie die ultimative Kontrolle über Ihre Beleuchtung mit unserer atemberaubenden Fernbedienung. Diese innovative Touchfernbedienung ist speziell für RGB & CCT LEDs konzipiert und bietet Ihnen eine Vielzahl von Funktionen, um Ihre Beleuchtung nach Ihren Wünschen zu gestalten.

Mit dem hochsensiblen RGB Farbrad können Sie mühelos jede beliebige Farbe auswählen und Ihre Umgebung in ein stimmungsvolles Licht tauchen.

Der Dimmer-Slide und der Farbmisch-Slider ermöglichen eine stufenlose Anpassung der Helligkeit und eine präzise Farbmischung, sodass Sie die perfekte Atmosphäre schaffen können.

Die vielseitige Programm- und SpeedTaste erlaubt Ihnen mit nur einem Tastendruck zwischen verschiedenen Lichtprogrammen zu wechseln und die Geschwindigkeit der Lichtwechsel individuell anzupassen.

Dank der 8 Zonen Steuerung können Sie bis zu 8 unterschiedliche Zonen separat steuern und in jedem Raum das gewünschte Ambiente schaffen – sei es im Wohnzimmer, Schlafzimmer oder Garten. Mit der On/Off Taste haben Sie die volle Kontrolle, Ihre LED-Beleuchtung jederzeit ein- oder auszuschalten.

Die Fernbedienung benötigt 2 AAA-Batterien (nicht im Lieferumfang enthalten), was Ihnen die Flexibilität bietet, ohne störende Kabel zu arbeiten. Diese Fernbedienung ist nicht nur ein technisches Highlight, sondern auch ein elegantes Zubehör, das in jedes moderne Zuhause passt. Ihre Benutzerfreundlichkeit und Vielseitigkeit machen sie zur perfekten Wahl für alle, die ihre LED-Beleuchtung einfach und effizient steuern möchten. Erleben Sie Licht in einer neuen Dimension mit der 8 Zonen RGB+CCT Fernbedienung und bringen Sie Ihre Beleuchtung auf das nächste Level.

8 Zonen RGB+CCT Fernbedienung

Touchfernbedienung
RGB Farbrad
Dimmer-Slide + Farbmisch-Slider
On/Off und Programm und SpeedTaste
8 Zonen Tasten

benötigt 2 Stück AAA Batterien, nicht im Lieferumfang enthalten

Merkmale

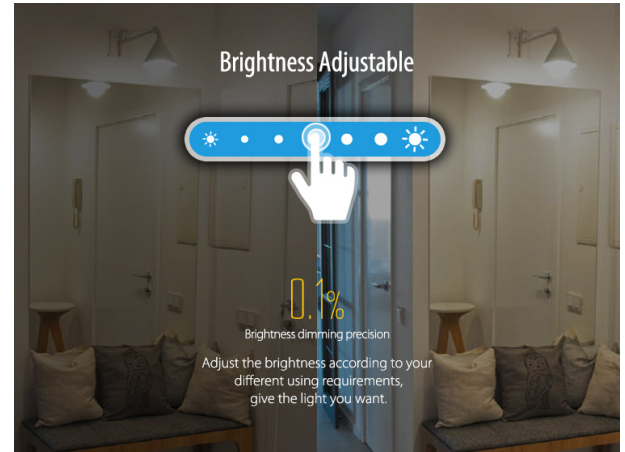
Merkmal	Wert
Batterie im Lieferumfang:	nein
Batterie Type:	2*AAA
Grösse:	153*47*19
Lichtfarbe:	RGB-WW
Gewicht:	0.1 Kg
Garantie:	24.00 Monate

Weitere Bilder

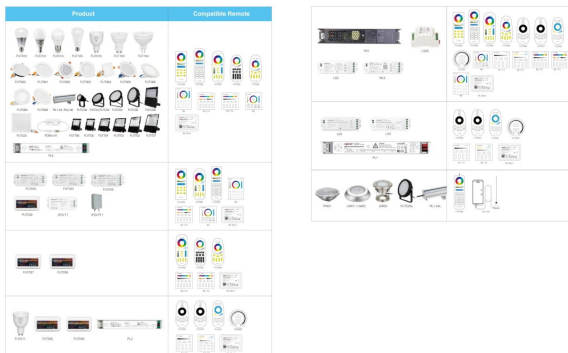


8 zones control, solve your problem of lacking zones

Many zones, control independently, satisfy all your requirement.
One remote is enough to control different area.



COMPATIBLE REMOTE SHEET



Zubehör

Art.-Nr.	Name
147689	Batterien Micro AAA 1,5V *Duracell* Industrial 10er Pack
147946	Synergy 21 LED Panel Rund 6W RGB-WW (RGB-CCT) mit Funk und WLAN *Milight/Miboxer*
147979	Synergy 21 LED Panel Rund 12W RGB-WW mit Funk und WLAN *Milight/Miboxer*
147980	Synergy 21 LED Panel Rund 15W RGB-WW mit Funk und WLAN IP54 *Milight/Miboxer*
148008	Synergy 21 LED Garten Lampe 9W RGB-WW mit Funk und WLAN IP65 24V *Milight/Miboxer*
148013	Synergy 21 LED Flächenstrahler 10W RGB-WW (RGB-CCT) IP65 24V *Milight/Miboxer*

Art.-Nr.	Name
148015	Synergy 21 LED Flächenstrahler 10W RGB-WW (RGB-CCT) IP65 230V *Milight/Miboxer*
148017	Synergy 21 LED Flächenstrahler 20W RGB-WW (RGB-CCT) IP65 230V *Milight/Miboxer*
148018	Synergy 21 LED Flächenstrahler 30W RGB-WW (RGB-CCT) IP65 230V *Milight/Miboxer*
148113	Synergy 21 LED Flächenstrahler 50W RGB-WW (RGB-CCT) IP65 230V *Milight/Miboxer*

Allgemeiner Sicherheitshinweis für LED-Produkte

Wichtige Sicherheitshinweise für alle Produkte:

1. Elektrische Gefahren:

- Alle Produkte dürfen nur von qualifiziertem Fachpersonal installiert und gewartet werden. Vor Installation oder Wartung immer den Strom abschalten, um elektrische Schläge zu vermeiden.
- Verwenden Sie die Produkte nur mit der angegebenen Spannung und Leistung. Überlastung oder falsche Installation kann zu Beschädigungen oder elektrischen Gefahren führen.

1. Überhitzung und Kühlung:

- Achten Sie auf ausreichende Belüftung, um eine Überhitzung zu verhindern. Vermeiden Sie den Betrieb in geschlossenen, schlecht belüfteten Bereichen. Überhitzung kann zu einer Verkürzung der Lebensdauer oder Brandgefahr führen.
- Insbesondere bei **LED-Streifen** und **Hallenstrahlern** sorgen Sie für eine ausreichende Kühlung und Montage gemäß der Spezifikation.

1. Feuchtigkeitsschutz:

- Achten Sie darauf, dass Produkte, die nicht für den Außenbereich geeignet sind (z. B. IP20 oder niedriger), nicht in feuchten oder nassen Umgebungen verwendet werden.
- Produkte mit höherem **IP-Schutz (IP65, IP67, etc.)** sind für den Außenbereich und feuchte Umgebungen geeignet, aber auch hier ist auf die richtige Installation zu achten.

1. Mechanische Gefahren:

- Beim Umgang mit Produkten wie **LED-Streifen** und **Aluprofilen** ist Vorsicht geboten. Vermeiden Sie mechanische Schäden durch unsachgemäße Handhabung oder Montage.
- Achten Sie auf scharfe Kanten bei Produkten wie **LED-Streifen** und **Retrofit-Lampen**, die beim Montieren oder Bearbeiten Verletzungsgefahr verursachen können.

1. Blendgefahr:

- Vermeiden Sie direkten Blick in das Licht, um Blendung zu verhindern. Stellen Sie sicher, dass **LED-Lampen**, **LED-Panels** und **Strahler** sicher installiert sind, sodass die Lichtquelle nicht direkt sichtbar ist.

1. Verwendung von Fassungen und Verbindungen:

- Verwenden Sie nur geeignete **Fassungen** (z. B. E27, E14, G9) und stellen Sie sicher, dass **LED-Retrofit-Lampen** nur in den dafür vorgesehenen Fassungen installiert werden.
- Bei **LED-Streifen** und **Hallenstrahlern** achten Sie darauf, dass die Verkabelung korrekt ausgeführt wird und keine Kurzschlüsse entstehen.

1. Wartung und Reparaturen:

- Reparaturen und Modifikationen sollten nur von qualifiziertem Fachpersonal durchgeführt werden. Verwenden Sie keine beschädigten oder defekten Produkte, und tauschen Sie defekte Komponenten ausschließlich mit kompatiblen Ersatzteilen aus.
- **LED-Produkte** dürfen nicht zerlegt oder ohne Fachkenntnis repariert werden.

1. Lagerung und Transport:

- Lagern Sie Produkte an einem trockenen, sicheren Ort und vermeiden Sie physische Schäden. Transportieren Sie empfindliche Produkte wie **LED-Panels** und **Strahler** vorsichtig, um Brüche oder Kratzer zu verhindern.

1. Sicherheitshinweise befolgen:

- Befolgen Sie stets alle mitgelieferten Anleitungen und Sicherheitshinweise, um eine sichere Nutzung und Installation zu gewährleisten.

Zusätzliche Hinweise je nach Produkttyp (für spezifische Produkte):

- **LED-Streifen:** Achten Sie darauf, dass diese korrekt verkürzt oder verlängert werden, ohne dass die Stromversorgung überlastet wird. Nutzen Sie nur die vorgesehenen Schnittmarken.
- **Hallenstrahler und Außenleuchten:** Stellen Sie sicher, dass die Montagehöhe und der Installationsort für die Beleuchtung optimal gewählt sind, um blendfreie und effiziente Beleuchtung zu gewährleisten.
- **Aluprofile:** Diese sollten so installiert werden, dass die Wärmeabführung der LED-Streifen nicht blockiert wird.
- **Retrofit-Lampen:** Verwenden Sie diese nur mit kompatiblen Fassungen und stellen Sie sicher, dass die Lampen ordnungsgemäß und sicher montiert sind.

Haftungsausschluss:

Die hier genannten Sicherheitshinweise gelten für die Installation und den Betrieb der Produkte. Für alle Fragen zur Montage, Wartung oder Sicherheit ist der Betreiber verantwortlich. Der Hersteller übernimmt keine Haftung für Schäden, die durch unsachgemäße Nutzung, Installation oder Wartung entstehen.