

5 in 1 SPI+DMX LED-Controller(2.4G)

Modellnr.: SPIR5

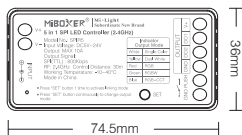
Produktmerkmale

- Unterstützt 2,4-GHz-Funkübertragung
- 5-in-1-SPI-Controller mit Auswahlmöglichkeiten für Einzelfarbe, CCT, RGB, RGBW und RGB+CCT
- Einstellbare Geschwindigkeit, statischer Modus, dynamischer Modus und Musikmodus
- Kompatibel mit DC 5–24 V Eingangsspannung
- Dynamischer Modus: 28 Weißtöne und 80 RGB-Farben zur Auswahl; Farbe, Helligkeit, Breite und Geschwindigkeit sind in diesen Modi anpassbar
- 8 Musikmodi, kompatibel mit internem Mikrofon und Smartphone-Mikrofon
- Freier Wechsel zwischen dynamischem Modus und Musikmodus
- Nicht-Stören-Modus (DND-Modus) zur Energieeinsparung bei Stromausfällen

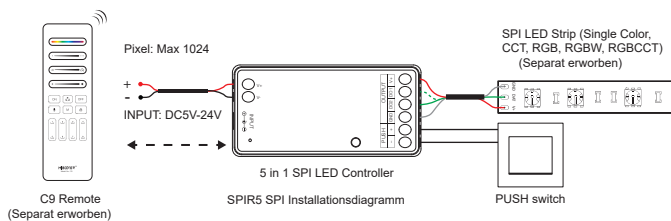


Produktparameter

Produktname:	5 in 1 SPI LED Controller (2.4G)	Betriebstemperatur:	-10~40°C
Modellnr.:	SPIR5	Abmessungen:	74.5*36*17mm
Eingangsspannung:	DC 5V-24V	Betriebstemperatur	ETSI EN 301 489-1 V2.2.3
Ausgangsstrom:	Max 10A	Abmessungen (EMC):	ETSI EN 301 489-17 V3.2.4
Ausgangssignal:	SPI(TTL) 800Kbps (Max 1024 Pixel)	Sicherheitsstandard (LVD):	EN 62368-1; 2020+A11;2020
Standby-Strom:	20mA	Funkgeräte (RED):	ETSI EN 300 440 V2.2.1
Protokoll:	RF 2.4GHz	Zertifizierung:	CE, EMC, LVD, RED
Steuerreichweite:	30m		
IP-Rate:	IP20		



Anschlussdiagramm



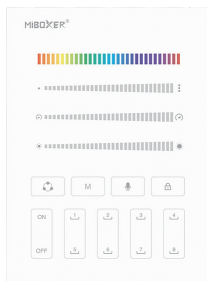
Anzeige

In Verbindung mit der Fernbedienung C9/B9 können folgende Funktionen erreicht werden

Kompatible Fernbedienung (separat erhältlich)



C9 SPI-Fernbedienung



B9 SPI-Fernbedienung

Taste für statischen Modus:

Schalten Sie die rein statische Beleuchtung ein.

Schaltfläche für den dynamischen Modus:

Kurz drücken, um in den dynamischen Modus zu wechseln

Music Mode Button:

Kurz drücken, um den Musikmodus zu wechseln

***Im Musikmodus: Sie müssen die Musikmodus-Taste erneut drücken, wenn Sie eine andere Funktion ausführen möchten.**

Szenen-Schaltfläche:

Funktioniert nur im Dynamik- und Musikmodus. Kurzes Drücken wechselt die Szenen. Langes Drücken speichert die aktuelle Szene im Dynamikmodus.

Sperrenopf:

Die Fernbedienung sperrt sich automatisch, wenn sie innerhalb von 15 Sekunden nicht bedient wird. Einmal kurz drücken, um sie zu entsperren. Zum Ausschalten die Taste „Sperren“ 3 Sekunden lang gedrückt halten.

RGB-Schieberegler:

Durch Berühren wird die RGB-Farbe gedimmt

Schieberegler für Pixelpunkte:

Durch Berühren können Länge und Breite eingestellt werden.

(Weitere Details entnehmen Sie bitte der folgenden Anleitung)

Geschwindigkeitsregler:

Durch Berühren wird die Geschwindigkeit eingestellt

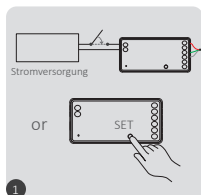
Helligkeitsregler:

Durch Berühren wird die Helligkeit reduziert.

Im Musikmodus: Die Empfindlichkeit des Mikrofonchips kann angepasst werden.

Verknüpfen/Verknüpfen aufheben

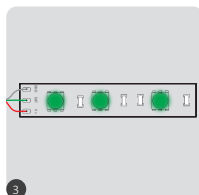
Link



1 10 Sekunden ausschalten und wieder einschalten oder kurz „SET“ drücken



2 Drücken Sie die "ON"-Taste innerhalb von 3 Sekunden 3 Mal kurz.

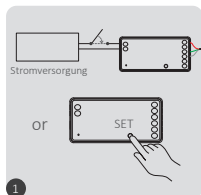


3 Bei grünem Blinken war der Code erfolgreich.



Die Verbindung ist fehlgeschlagen, wenn die Leuchte nicht blinkt. Bitte wiederholen Sie die obigen Schritte. (Achtung: Eine erneute Verbindung ist nicht möglich, wenn die Fernbedienung bereits verbunden wurde.)

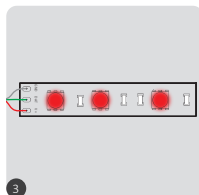
Entlinken:



1 10 Sekunden ausschalten und wieder einschalten oder kurz „SET“ drücken



2 Drücken Sie die "ON"-Taste 5 Mal innerhalb von 3 Sekunden kurz.



3 Bei rotem Blinkzustand wurde der Code erfolgreich gelöscht.



Die Entkopplung schlägt fehl, wenn die Leuchte nicht blinkt. Bitte wiederholen Sie die obigen Schritte. (Hinweis: Die Entkopplung ist nicht erforderlich, wenn die Leuchte noch nie verbunden war.)

Einstellung

1. Einstellen der Farbreihenfolge der LED-Streifen

„AUS“ 5 Sekunden lang gedrückt halten, bis eine einzelne Farbe aufleuchtet.



Blinkt rot, kurz drücken,
roter Bereich



Blinkendes Grün,
kurzes Drücken des
grünen Bereichs



Blinkendes Blau,
kurzes Drücken des
blauen Bereichs



Blinkendes weißes Licht,
kurzes Drücken der Taste
„♻️“ Taste

2. Länge einstellen (Pixelanzahl: minimal 8 pt, maximal 1024 pt)

„ON“ 5 Sekunden lang gedrückt halten, bis die weiße Anzeige leuchtet und der letzte Punkt blinkt.



Durch Verschieben die Länge
ändern



Kurz drücken, um einen Punkt
hinzuzufügen, lange drücken,
um fortlaufend einen Punkt
hinzuzufügen.



Kurz drücken, um einen Punkt zu
reduzieren, lange drücken, um
einen Punkt kontinuierlich zu
reduzieren.

Nach dem Einstellen kurz „EIN/AUS“ drücken, um das Programm zu verlassen.

3. Breite für dynamischen Modus einstellen



Durch Verschieben der Pixelnummer kann die Punktzahl geändert und unterschiedliche Längen für den dynamischen Modus mit verschiedenen Abschnitten erzielt werden.

4. Einstellen von Zeit und Farbe für EIN/AUS

Drücken Sie kurz die Taste „AUS“ für 5 Sekunden, um in den Betriebsmodus EIN/AUS zu wechseln.



Schieberegler „Geschwindigkeit“ zum Einstellen der Ein-/Ausschaltzeit



Schieben Sie den Regler „RGB“, um die Farbe für EIN/AUS einzustellen.

Nach dem Einstellen kurz „EIN/AUS“ drücken, um das Programm zu verlassen.

5. Den „Nicht stören“-Modus ein- und ausschalten (standardmäßig EIN).

Turn on “Do Not Disturb” (applicable to areas with frequent power outages to save energy)

„Nicht stören“-Modus aktivieren:

Drücken Sie innerhalb von 3 Sekunden dreimal kurz die „AUS“-Taste und anschließend dreimal kurz die „EIN“-Taste. Die Leuchte blinkt viermal, um den erfolgreichen Abschluss anzuzeigen.

Note: Wenn die Lampe nach einem Stromausfall wieder eingeschaltet wird, bleibt ihr Status (Licht an oder aus) derselbe wie vor dem Stromausfall.

„Nicht stören“-Modus deaktivieren:

Drücken Sie innerhalb von 3 Sekunden dreimal kurz die „EIN“-Taste und anschließend dreimal kurz die „AUS“-Taste. Die Kontrollleuchte blinkt viermal langsam, um das erfolgreiche Herunterfahren anzuzeigen.

Note: Wenn die Lampe nach einem Stromausfall wieder eingeschaltet wird, ist ihr Status standardmäßig eingeschaltet.

Aufmerksamkeit

1. Bitte schalten Sie die Stromversorgung vor der Installation aus.
2. Stellen Sie sicher, dass die Eingangsspannung den Anforderungen des Geräts entspricht.
3. Zerlegen Sie das Gerät nur, wenn Sie über entsprechende Fachkenntnisse verfügen, da es sonst beschädigt werden kann.
4. Verwenden Sie die Leuchte nicht in der Nähe von großen Metallflächen oder starken elektromagnetischen Feldern, da dies die Reichweite erheblich beeinträchtigen kann.



Made in China