

## 4-Kanal SPI-Fernbedienung

Modellnummer.:C10

### Produktmerkmal

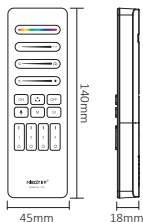
- Farbe ausrichten und Länge (Anzahl der Pixel pt) anpassen von SPI-Strip, wählen Sie den dynamischen Modus und die Kontrollgeschwindigkeit aus, speichern Sie 8 Szenen
- 2,4-GHz-Wireless-Übertragungstechnologie mit hoher Geschwindigkeit für die Übertragung, stabile Signale und starke Fähigkeit zur Störfestigkeit
- Steuern Sie mehrere Geräte gleichzeitig und unterstützen die Kommunikation mit mehreren Geräten
- Dynamischen Modus, Farbe, Helligkeit und dynamische Beleuchtungsfunktion ändern
- Bearbeiten der Breite und Farbe für den dynamischen Modus
- Einstellen der Zeit und Farbe für ON/OFF
- Arbeiten mit mehreren Controllern (Steuerungsabstand 30m)
- Magnetischer Halter mit einfacher Installation
- Breite Anwendung für gewerbliche oder häusliche Beleuchtung, schafft Atmosphärebeleuchtung



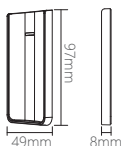
### Produktparameter

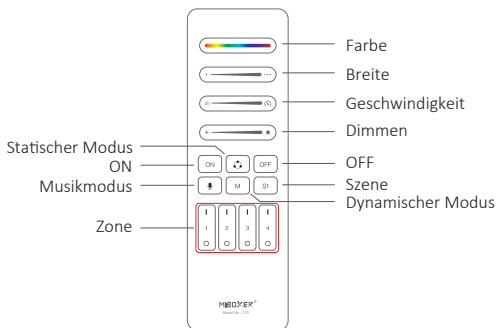
Produktname:	SPI remote	Arbeitstemperatur:	-10~40°C
Modellnummer:	C10	EMC-Standard:	ETSI EN 301 489-1 V2.2.3 ETSI EN 301 489-3 V2.3.2
Arbeitsspannung:	3V(AAA*2PCS)		EN 61347-2-11: 2001+A1: 2019 EN 61347-1: 2015+A1:2021 EN 62493:2015+A1:2022
Stromverbrauch im Standby:	15μA	Sicherheitsstandard:	
Übertragung:	6dBm	Funkausrüstung:	ETSI EN 300 400 V2.2.1
Protokoll:	2.4GHz RF	Zertifizierung:	CE, EMC, LVD, RED
Modulation:	GFSK		
Kontrollabstand:	30M		

#### Fernbedienung



#### Halter





## Erklärung der Schaltflächen

### Taste für statischen Modus:

Schalten Sie die rein statische Beleuchtung ein.

### Schaltfläche für den dynamischen Modus:

Kurz drücken, um in den dynamischen Modus zu wechseln

### Musikmodus-Taste:

Kurz drücken, um den Musikmodus zu wechseln

**\*Im Musikmodus: Sie müssen die Musikmodus-Taste erneut drücken, wenn Sie eine andere Funktion ausführen möchten.**

### Zonenschaltfläche: 1 • • • 4

Drücken Sie kurz „1“, um Zonen zu öffnen, drücken Sie kurz „O“, um Zonen zu deaktivieren.

### Szenen-Schaltfläche:

Kurz drücken, um zwischen 4 Szenen zu wechseln

### RGB-Schiebereglern:

Durch Berühren wird die RGB-Farbe gedimmt

### Schiebereglern für Pixelpunkte:

Durch Berühren können Länge und Breite eingestellt werden.

(Weitere Details entnehmen Sie bitte der folgenden Anleitung)

### Geschwindigkeitsregler:

Durch Berühren wird die Geschwindigkeit eingestellt

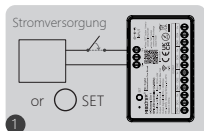
### Helligkeitsregler:

Durch Berühren wird die Helligkeit reduziert.

Im Musikmodus: Die Empfindlichkeit des Mikrofonchips kann angepasst werden.

# Verknüpfen/Verknüpfen aufheben

**Verknüpfen** Der Controller muss vor der Verwendung mit der Fernbedienung verbunden werden.



Licht für 10 Sekunden ausschalten und wieder einschalten



Drücken Sie die „EIN“-Taste innerhalb von 3 Sekunden dreimal kurz.

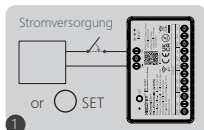


Die Verbindung ist hergestellt, sobald die Leuchte dreimal langsam blinkt.



Die Verbindung ist fehlgeschlagen, wenn die Leuchte nicht blinkt. Bitte wiederholen Sie die obigen Schritte. (Achtung: Eine erneute Verbindung ist nicht möglich, wenn die Fernbedienung bereits verbunden wurde.)

## Verknüpfen aufheben:



Licht für 10 Sekunden ausschalten und wieder einschalten



Drücken Sie die „ON“-Taste 5 Mal innerhalb von 3 Sekunden kurz.



Die Verbindung ist hergestellt, sobald die Leuchte 10 Mal schnell blinkt.



Die Entkopplung ist fehlgeschlagen, wenn die Leuchte nicht blinkt. Bitte wiederholen Sie die obigen Schritte. (Hinweis: Die Entkopplung ist nicht erforderlich, wenn die Leuchte noch nie verbunden war.)

Einstelllänge (Pixelanzahl: minimal 8 pt, maximal 2048 pt)

„ON“ 5 Sekunden lang gedrückt halten, bis die weiße Anzeige leuchtet und der letzte Punkt blinkt.



Durch Verschieben die Länge ändern



Kurz drücken, um einen Punkt hinzuzufügen, lange drücken, um fortlaufend einen Punkt hinzuzufügen.



Kurz drücken, um einen Punkt zu reduzieren, lange drücken, um einen Punkt kontinuierlich zu reduzieren.

Nach dem Einstellen kurz „ON/ OFF“ drücken, um das Programm zu verlassen.

## Breite für dynamischen Modus einstellen

Durch Verschieben der Pixelnummer kann die Punktzahl geändert und unterschiedliche Längen für den dynamischen Modus mit verschiedenen Abschnitten erzielt werden.



## Zeit und Farbe für ON/OFF einstellen

Drücken Sie kurz die Taste „OFF“ für 5 Sekunden, um in den Betriebsmodus ON/ OFF zu wechseln.

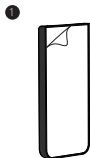


Schieberegler „Geschwindigkeit“ zum Einstellen der Ein-/Ausschaltzeit

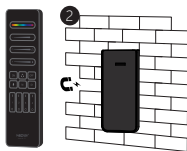
Schieben Sie den Regler „RGB“, um die Farbe für EIN/AUS einzustellen.

Nach dem Einstellen kurz „EIN/AUS“ drücken, um das Programm zu verlassen.

## Installation



Entfernen Sie den Aufkleber von der Halterung.



Befestigen Sie die Halterung an der Wand und legen Sie die Fernbedienung hinein.

## Aufmerksamkeit:

1. Nur kompatibel mit dem Miboxer SPI LED-Controller.
2. Nicht in feuchter oder heißer Umgebung verwenden. Batterie entfernen, wenn nicht häufig verwendet. An einem trockenen Ort ohne statische Aufladung aufbewahren.
3. Nicht in der Nähe von Metall oder starken Magnetfeldern verwenden, da dies das Signal beeinträchtigt und die Reichweite verringert.



Made in China