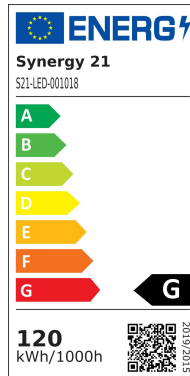
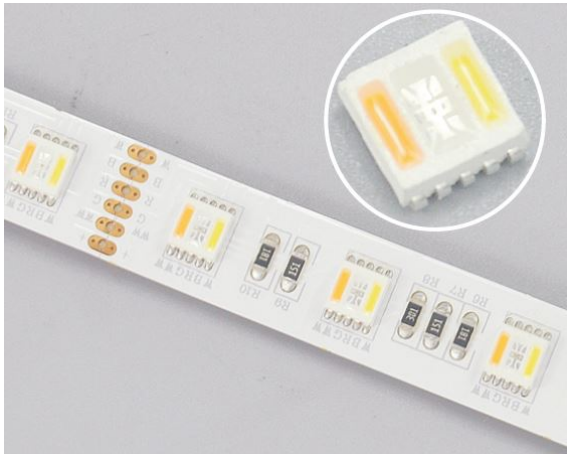


Synergy 21 LED Flex Strip 5050 - 60 RGB DC24V + RGB-WW (RGB-CCT) one chip IP20



kwh/1000h:	120,00
Lumen:	7500
Watt:	120,0
Nennlebensdauer:	35000 Std.
Schaltzyklen:	50000
Opt. Umgebungstemp.:	25 °C



RGB-WW Flex-Stripe, 5 meter, RGB und warmweiß/kaltweiß auf einem Chip
 RGB und dualweiß 2700-6500K
 DC 24V, 120W, 24W/m, 9,6W/m für CCT und 14,6W/m für RGB
 Helligkeit gesamt: 1500lm ± 10% pro Meter
 Helligkeit weiß, KW: 410Lm, SWW: 360LM, NW (beide zusammen): 770Lm
 300 PCS 5050 SMD LED
 Abstrahlwinkel: 120°
 gemeinsamer Pluspol
 Schutzklasse: IP20
 L*B*H: 5000*12*2,5
 kürzbar: alle 6 LEDs kürzbar (10 cm)
 3M Klebeband zur Montagehilfe auf der Rückseite

Ansteuerung z.B. über Synergy 21 Controller S21-3653 (135731)

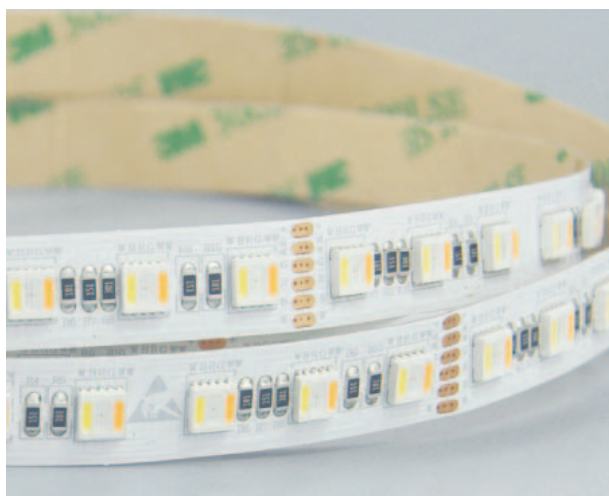
Bitte beachten sie, dass auch LED Streifen gekühlt werden müssen.
 Achten sie darauf, dass der LED Strip die Arbeitstemperatur von 40°C nicht überschreitet, da sonst die Lebensdauer nicht gewährleistet werden kann.

Merkmale

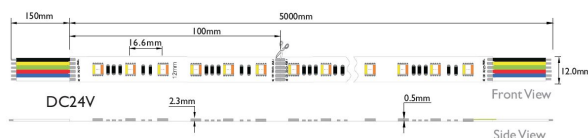
Merkmal	Wert
---------	------

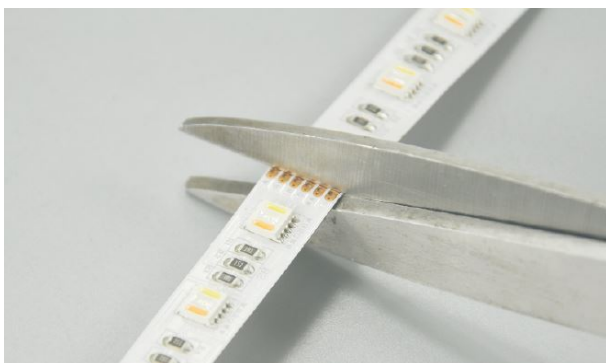
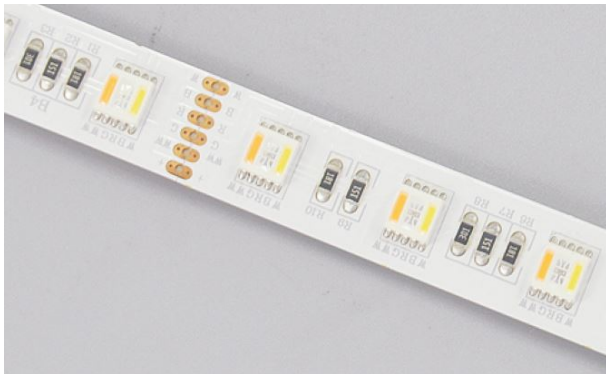
Abstrahlwinkel:	120
Ampere:	5
CC oder CV:	CV
Dimmbar:	abhängig vom Netzteil
LED Strip Klebeband:	ja
LED Strip Breite:	12
LED Strip Chip Anzahl:	60
LED Strip Chip Typ:	5050
LED Strip Höhe:	2.50
LED Strip kürzbar:	100
LED Strip Länge:	5000
Lichtfarbe:	RGB-WW
Lichtfarbe Name:	RGB-WW
Produktname:	Serie 5050 - RGB-CCT IP20
Schutzklasse:	IP20
Volt:	24
Gewicht:	0.2 Kg
Garantie:	24.00 Monate

Weitere Bilder

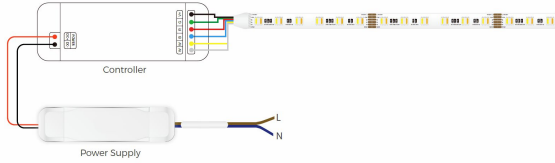


Dimensions(Unit: mm)





POWER CONNECTION DIAGRAM



Zubehör

Art.-Nr.	Name
135731	Synergy 21 LED Controller 3653 LED RGB-WW (RGB-CCT) Master Set
122587	Synergy 21 Netzteil - 24V 120W Osram IP64
125198	Synergy 21 Netzteil - 24V 150W Mean Well IP67 / LPV-Serie
135783	Synergy 21 LED Kabel - Flachbandkabel RGB-WW 25m (RGB-CCT)
135784	Synergy 21 LED Kabel - Flachbandkabel RGB-WW 50m (RGB-CCT)
135785	Synergy 21 LED Kabel - Flachbandkabel RGB-WW 5m (RGB-CCT)
149147	Synergy 21 LED Controller Classic-Serie RGB-WW (RGB-CCT) DC12/24V 2,4G *Milight/Miboxer*
180638	Synergy 21 LED Controller Classic-Serie 5in1 RGB-WW (RGB-CCT) DC12~24V WiFi + 2.4G *Milight/Miboxer* Alexa Serie

Allgemeiner Sicherheitshinweis für LED-Produkte

Wichtige Sicherheitshinweise für alle Produkte:

1. Elektrische Gefahren:

- Alle Produkte dürfen nur von qualifiziertem Fachpersonal installiert und gewartet werden. Vor Installation oder Wartung immer den Strom abschalten, um elektrische Schläge zu vermeiden.
- Verwenden Sie die Produkte nur mit der angegebenen Spannung und Leistung. Überlastung oder falsche Installation kann zu Beschädigungen oder elektrischen Gefahren führen.

1. Überhitzung und Kühlung:

- Achten Sie auf ausreichende Belüftung, um eine Überhitzung zu verhindern. Vermeiden Sie den Betrieb in geschlossenen, schlecht belüfteten Bereichen. Überhitzung kann zu einer Verkürzung der Lebensdauer oder Brandgefahr führen.
- Insbesondere bei **LED-Streifen** und **Hallenstrahlern** sorgen Sie für eine ausreichende Kühlung und Montage gemäß der Spezifikation.

1. Feuchtigkeitsschutz:

- Achten Sie darauf, dass Produkte, die nicht für den Außenbereich geeignet sind (z. B. IP20 oder niedriger), nicht in feuchten oder nassen Umgebungen verwendet werden.
- Produkte mit höherem **IP-Schutz (IP65, IP67, etc.)** sind für den Außenbereich und feuchte Umgebungen geeignet, aber auch hier ist auf die richtige Installation zu achten.

1. Mechanische Gefahren:

- Beim Umgang mit Produkten wie **LED-Streifen** und **Aluprofilen** ist Vorsicht geboten. Vermeiden Sie mechanische Schäden durch unsachgemäße Handhabung oder Montage.
- Achten Sie auf scharfe Kanten bei Produkten wie **LED-Streifen** und **Retrofit-Lampen**, die beim Montieren oder Bearbeiten Verletzungsgefahr verursachen können.

1. Blendgefahr:

- Vermeiden Sie direkten Blick in das Licht, um Blendung zu verhindern. Stellen Sie sicher, dass **LED-Lampen**, **LED-Panels** und **Strahler** sicher installiert sind, sodass die Lichtquelle nicht direkt sichtbar ist.

1. Verwendung von Fassungen und Verbindungen:

- Verwenden Sie nur geeignete **Fassungen** (z. B. E27, E14, G9) und stellen Sie sicher, dass **LED-Retrofit-Lampen** nur in den dafür vorgesehenen Fassungen installiert werden.
- Bei **LED-Streifen** und **Hallenstrahlern** achten Sie darauf, dass die Verkabelung korrekt ausgeführt wird und keine Kurzschlüsse entstehen.

1. Wartung und Reparaturen:

- Reparaturen und Modifikationen sollten nur von qualifiziertem Fachpersonal durchgeführt werden. Verwenden Sie keine beschädigten oder defekten Produkte, und tauschen Sie defekte Komponenten ausschließlich mit kompatiblen Ersatzteilen aus.
- **LED-Produkte** dürfen nicht zerlegt oder ohne Fachkenntnis repariert werden.

1. Lagerung und Transport:

- Lagern Sie Produkte an einem trockenen, sicheren Ort und vermeiden Sie physische Schäden. Transportieren Sie empfindliche Produkte wie **LED-Panels** und **Strahler** vorsichtig, um Brüche oder Kratzer zu verhindern.

1. Sicherheitshinweise befolgen:

- Befolgen Sie stets alle mitgelieferten Anleitungen und Sicherheitshinweise, um eine sichere Nutzung und Installation zu gewährleisten.

Zusätzliche Hinweise je nach Produkttyp (für spezifische Produkte):

- **LED-Streifen:** Achten Sie darauf, dass diese korrekt verkürzt oder verlängert werden, ohne dass die Stromversorgung überlastet wird. Nutzen Sie nur die vorgesehenen Schnittmarken.
- **Hallenstrahler und Außenleuchten:** Stellen Sie sicher, dass die Montagehöhe und der Installationsort für die Beleuchtung optimal gewählt sind, um blendfreie und effiziente Beleuchtung zu gewährleisten.
- **Aluprofile:** Diese sollten so installiert werden, dass die Wärmeabführung der LED-Streifen nicht blockiert wird.
- **Retrofit-Lampen:** Verwenden Sie diese nur mit kompatiblen Fassungen und stellen Sie sicher, dass die Lampen ordnungsgemäß und sicher montiert sind.

Haftungsausschluss:

Die hier genannten Sicherheitshinweise gelten für die Installation und den Betrieb der Produkte. Für alle Fragen zur Montage, Wartung oder Sicherheit ist der Betreiber verantwortlich. Der Hersteller übernimmt keine Haftung für Schäden, die durch unsachgemäße Nutzung, Installation oder Wartung entstehen.