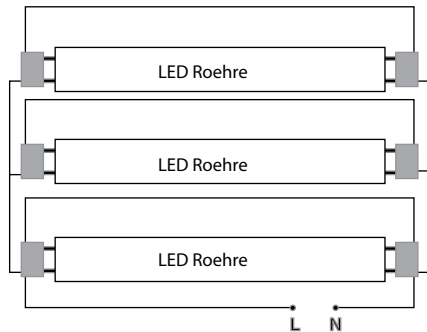


S21 T8 LED Roehre HB Serie Einbauanleitung

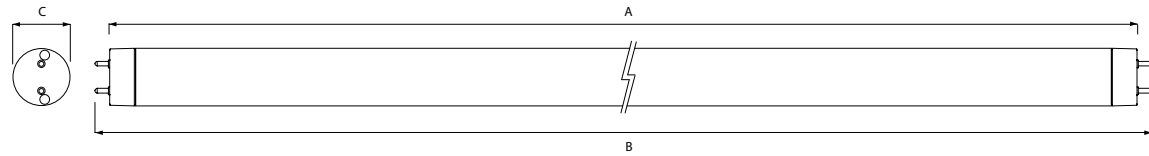
Allgemein (Leuchte)

Eingangsspannung	220 - 240 Vac, 50 - 60Hz
Leistungsfaktor	>0.9
Lichtfarbe	2750K - 3250K (warmweiß) 3750K - 4250K (neutralweiß) 6250K - 7000K (kaltweiß)
LED Typ	SSL Niedrigenergie 3020 LED
Betriebstemperatur	0 bis 40 °C
Lagerungstemperatur	-40 bis 80 °C
Luftfeuchtigkeit bei Betrieb	>90% (RH)
Fassung	G13

elektrischer Schaltplan (Parallelschaltung)

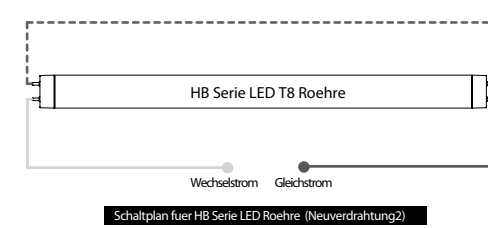
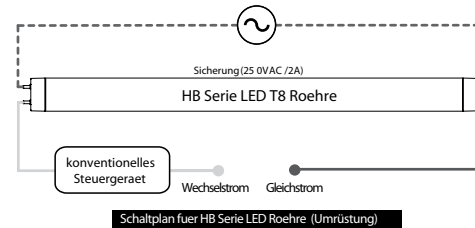
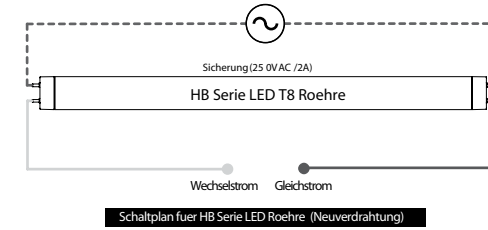
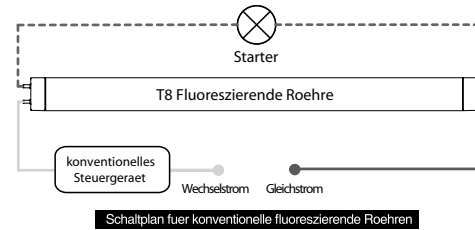


Spezifikationen (Abmessungen)



Modell	Abmessungen A (Max)	Abmessungen B	Abmessungen C
60cm	589mm	603mm	27mm
120cm	1199mm	1213mm	27mm
150cm	1500mm	1514mm	27mm

elektrischer Schaltplan



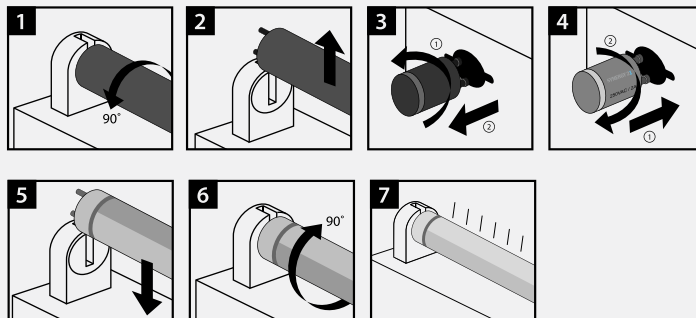
Hinweise vor der Installation:

- Bitte installieren Sie die Lichtroehre nur nach Installationsanleitung.
- Die Lichtroehre muss sorgfaeltig - in der selben Weise wie eine herkoemmlische fluoreszierende Leuchte in die Halterung eingesetzt werden. Ansonsten besteht die Gefahr des Herausfallens.
- Nicht in der Naehе von hohen Temperaturen und/oder brennbaren Objekten installieren.
- Nicht an schraegen/schiefen Flaechen befestigen



▲ schraege/schiefe Flaechе

Installierungsillustrationen:



Bedienung:

- Die Bemessungsspannung liegt bei 220V-240V.
- Nicht bei Netzspannung ueber 240V benutzen, sofort ausschalten.
- Bitte vorsichtig installieren um ein Herausfallen, elektrische Stromstoesse oder Entflammen zu verhindern.
- Im Falle von Betriebsstoerungen schalten Sie bitte den Strom aus und kontaktieren sie Ihren Synergy21 Lieferanten.

⚠️ Warnung:

- Bitte ersetzen Sie den Starter mit einer S21 Sicherung vor Installation der LED Lichtroehre
- S21 Sicherungen sind notwendig fuer einen einwandfreien operativen Betrieb